

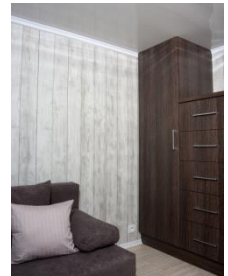


NOVÝ MOBILNÍ DŮM FAMILY 7 X 3,5 m

NOVÝ MOBILNÍ DŮM FAMILY 7 X 4,0 m

CENA **599 000,- Kč**

CENA **649 000,- Kč**



Standardní provedení Mobilním domu FAMILY 7 x 4, 7 x 3,5 m

Konstrukce z oceli a dřeva
 Tepelná izolace z 10 cm minerální vaty pod podlahou a ve stěnách.
 Tepelná izolace z 15 cm minerální vaty ve střeše.
 Plastová dvojitá šestikomorová okna, oboustranného dekoru.
 Plastové parapety v barvě oken.
 Obložkové Zárubně v barvě dveří.
 Ocelové vchodové dveře dýhované vyplněny minerální vatou.
 Interiérové dýhované dveře.
 Kompletní elektro- instalace, včetně proudového chrániče.
 Střešní plechová krytina imitující tašky + okapové plastové žlaby.
 Podlahová PVC krytina odolná proti oděru namontována na lepidlo.
 Mechanická ventilaci v kuchyňském koutu a koupelně.
 Vnitřní stěny jsou obloženy panely v dekoru dřeva nebo laminátu.
 Výztuhy dřevotřískových stěny v minimální tloušťce 16 mm.
 Nábytek z laminovaných desek.
 Fasádní obložení z vinilsidinku, možno také z kerafrontu nebo dřeva

Standardní vybavení Mobilního domu FAMILY 7 x 4, 7 x 3,5 m

Ventilátor v koupelně
 LED stropní svítidla s žárovkami.
 Televizní zásuvka.
 Venkovní osvětlení domu.
 Kompletní instalace v koupelně:
 Kombi WC.
 Sprchový kout s vaničkou.
 Umyvadlo s baterií.
 Skříňka pod umyvadlem.
 Elektrický bojler 50 l.
 Skříňka pro bojler a pračku včetně rozvodů.
 Zrcadlo s LED podsvícením.
 Ventilátor.
 Doba dodání 3 měsíce.
Možnost výběru z široké palety dekorů a materiálů!!!
Každý dům může být originál!!!



MOBILNÍ DOMY KOLÍN

Polepská 300

280 02 Kolín

kolin@mobilnidomy-kolin.cz

www.mobilnidomy-kolin.cz

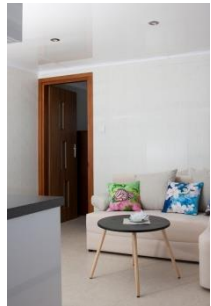
+420 736 670 353

NOVÝ MOBILNÍ DŮM FAMILY 9 X 3,5 m

NOVÝ MOBILNÍ DŮM FAMILY 9 X 4,0 m

CENA 749 000,- Kč

CENA 799 000,- Kč



Standardní provedení Mobilním domu FAMILY 9 x 4, 9 x 3,5 m :

Konstrukce z oceli a dřeva
Tepelná izolace z 10 cm minerální vaty pod podlahou a ve stěnách.
Tepelná izolace z 15 cm minerální vaty ve střeše.
Plastová dvojitá šestikomorová okna, oboustranného dekoru.
Plastové parapety v barvě oken.
Obložkové Zárubně v barvě dveří.
Ocelové vchodové dveře dýhované vyplněny minerální vatou.
Interiérové dýhované dveře.
Kompletní elektro- instalace, včetně proudového chrániče.
Střešní plechová krytina imitující tašky + okapové plastové žlaby.
Podlahová PVC krytina odolná proti oděru namontována na lepidlo.
Mechanická ventilaci v kuchyňském koutu a koupelně.
Vnitřní stěny jsou obloženy panely v dekoru dřeva nebo laminátu.
Výztuhy dřevotřískových stěny v minimální tloušťce 16 mm.
Nábytek z laminovaných desek.
Fasádní obložení z vinilsidinku, možno také z kerafrontu nebo dřeva

Standardní vybavení Mobilního domu FAMILY 9 x 4, 9 x 3,5 m

Ventilátor v koupelně
LED stropní svítidla s žárovkami.
Televizní zásuvka.
Venkovní osvětlení domu.
Kompletní instalace v koupelně:
Kombi WC.
Sprchový kout s vaničkou.
Umyvadlo s baterií.
Skříňka pod umyvadlem.
Elektrický bojler 50 l.
Skříňka pro bojler a pračku včetně rozvodů.
Zrcadlo s LED podsvícením.
Ventilátor.
Doba dodání 3 měsíce.

Možnost výběru z široké palety dekorů a materiálů!!!

Každý dům může být originál!!!

Veškeré informace, ceníky, technické specifikace, půdorysy, videa, realizace a kompletní nabídku najdete na našem webu www.mobilnidomy-kolin.cz



NOVÝ MOBILNÍ DŮM FAMILY 12 X 3,5 m
NOVÝ MOBILNÍ DŮM FAMILY 12 X 4,0 m

CENA **849 000,- Kč**
CENA **899 000,- Kč**



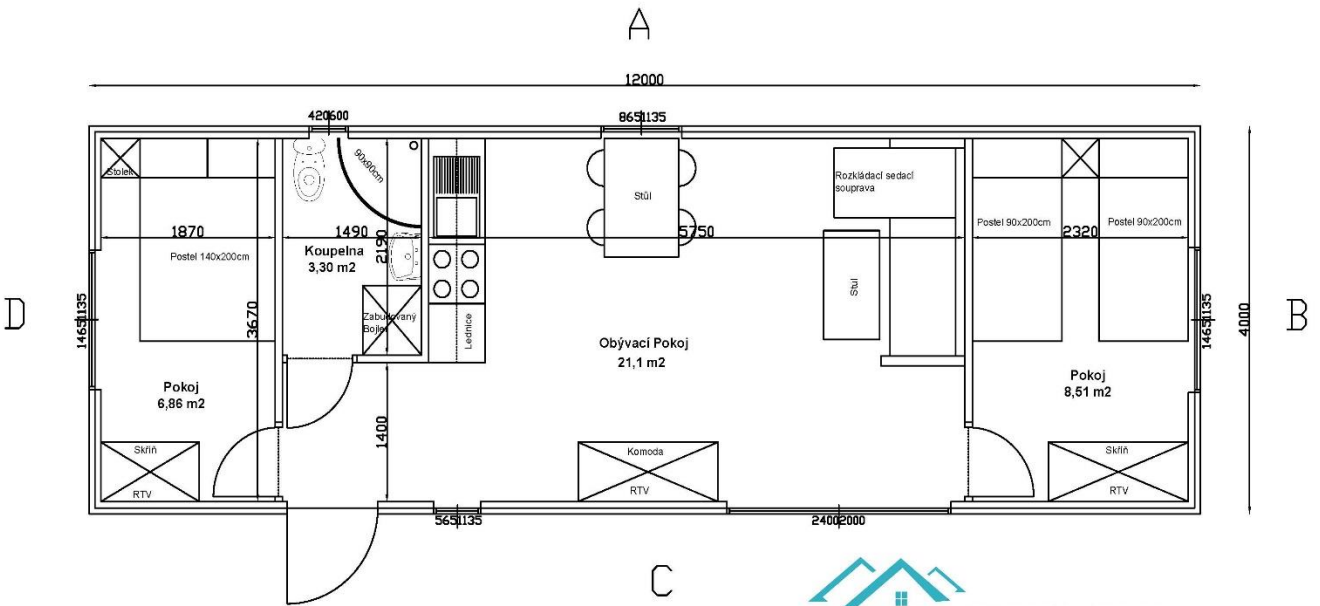
Standardní provedení Mobilním domu FAMILY 12 x 4, 12 x 3,5 m :

Konstrukce z oceli a dřeva
Tepelná izolace z 10 cm minerální vaty pod podlahou a ve stěnách.
Tepelná izolace z 15 cm minerální vaty ve střeše.
Plastová dvojitá šestikomorová okna, oboustranného dekoru.
Plastové parapety v barvě oken.
Obložkové Zárubně v barvě dveří.
Ocelové vchodové dveře dýhované vyplněny minerální vatou.
Interiérové dýhované dveře.
Kompletní elektro- instalace, včetně proudového chrániče.
Střešní plechová krytina imitující tašky + okapové plastové žlaby.
Podlahová PVC krytina odolná proti oděru namontována na lepidlo.
Mechanická ventilaci v kuchyňském koutu a koupelně.
Vnitřní stěny jsou obloženy panely v dekoru dřeva nebo laminátu.
Výztuhy dřevotřískových stěny v minimální tloušťce 16 mm.
Fasádní obložení z vinylsidingu, možno také z kerrafrontu nebo dřeva

Standardní vybavení Mobilního domu FAMILY 12 x 4, 12 x 3,5 m

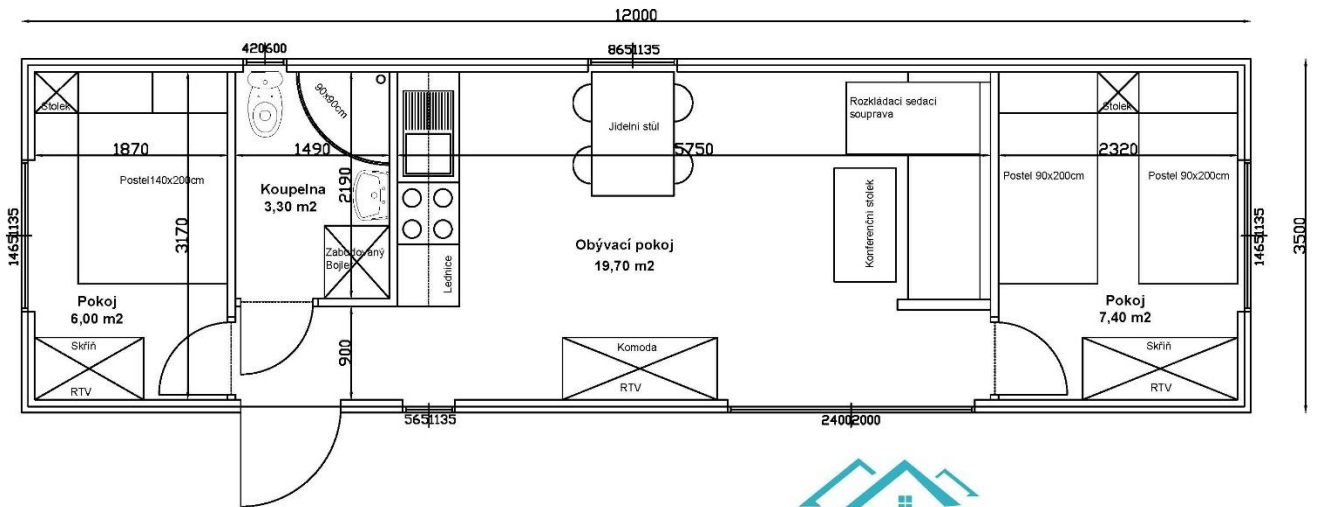
Ventilátor v koupelně
LED stropní svítidla s žárovkami.
Televizní zásuvka.
Venkovní osvětlení domu.
Kompletní instalace v koupelně:
Kombi WC.
Sprchový kout s vaničkou.
Umyvadlo s baterií.
Skříňka pod umyvadlem.
Elektrický bojler 50 l.
Skříňka pro bojler a pračku včetně rozvodů.
Zrcadlo s LED podsvícením.
Ventilátor.
Doba dodání 3 měsíce.

Možnost výběru z široké palety dekorů a materiálů!!!
Každý dům může být originál!!!



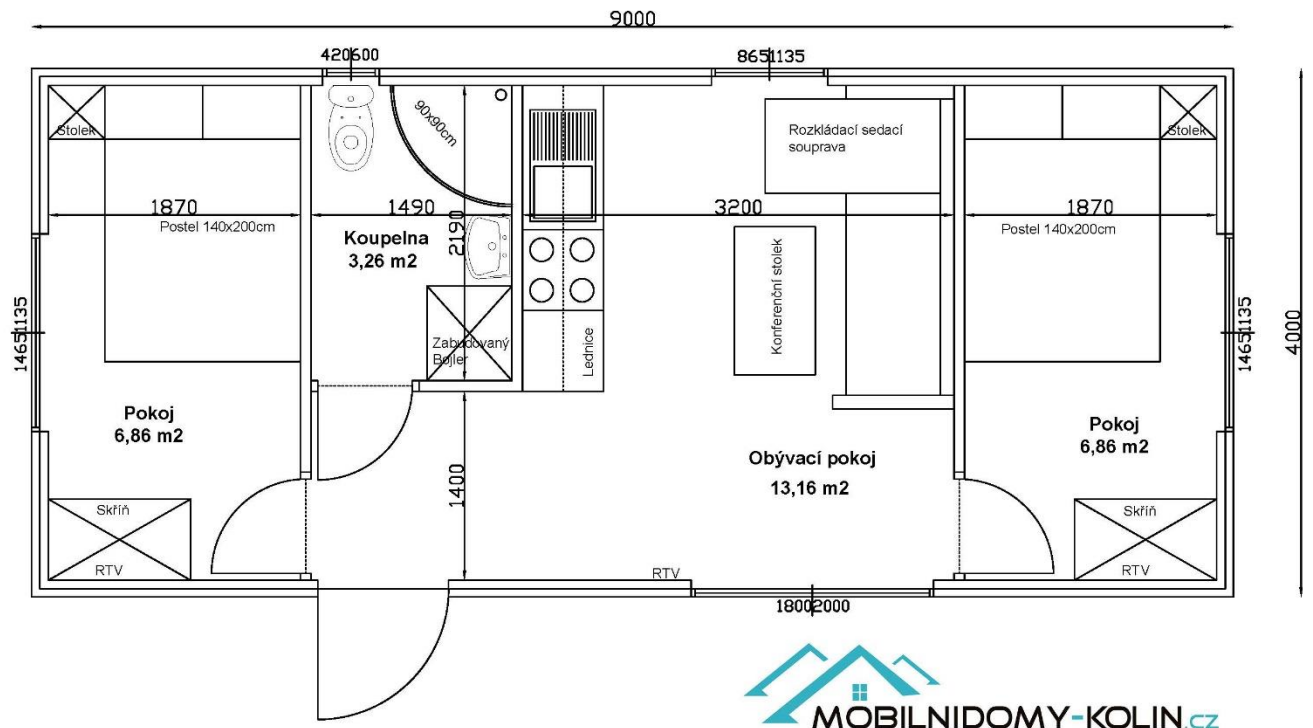
MOBILNIDOMY-KOLIN.cz

12m x 4,0m

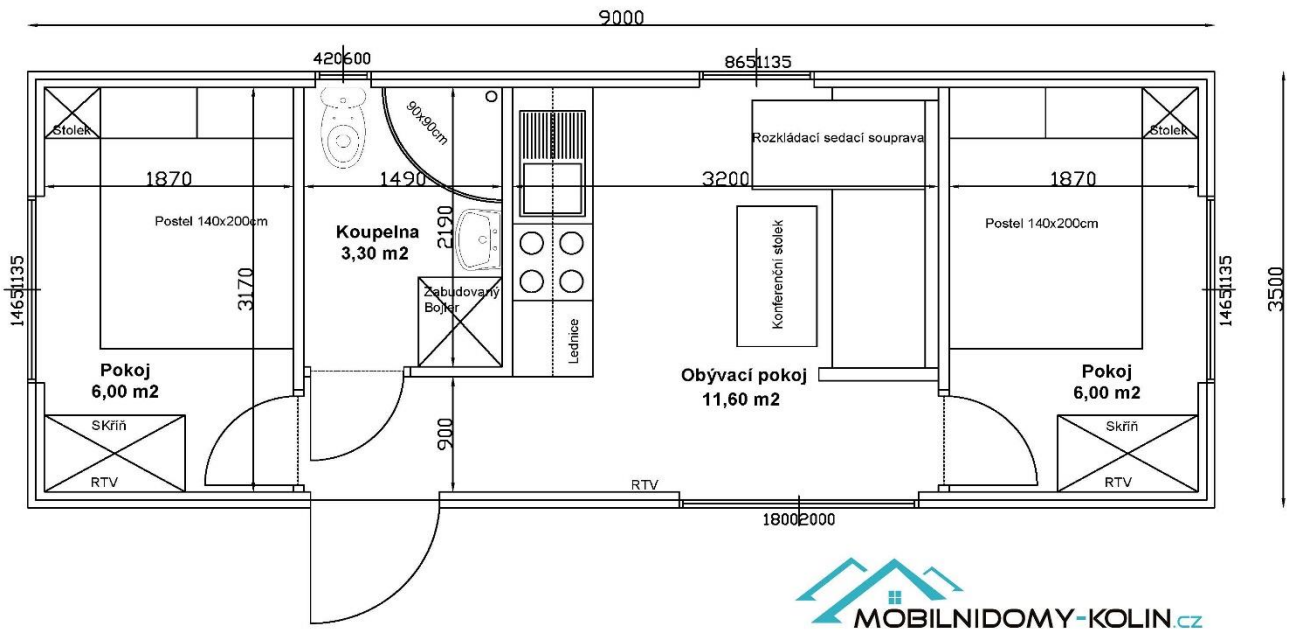


MOBILNIDOMY-KOLIN.cz

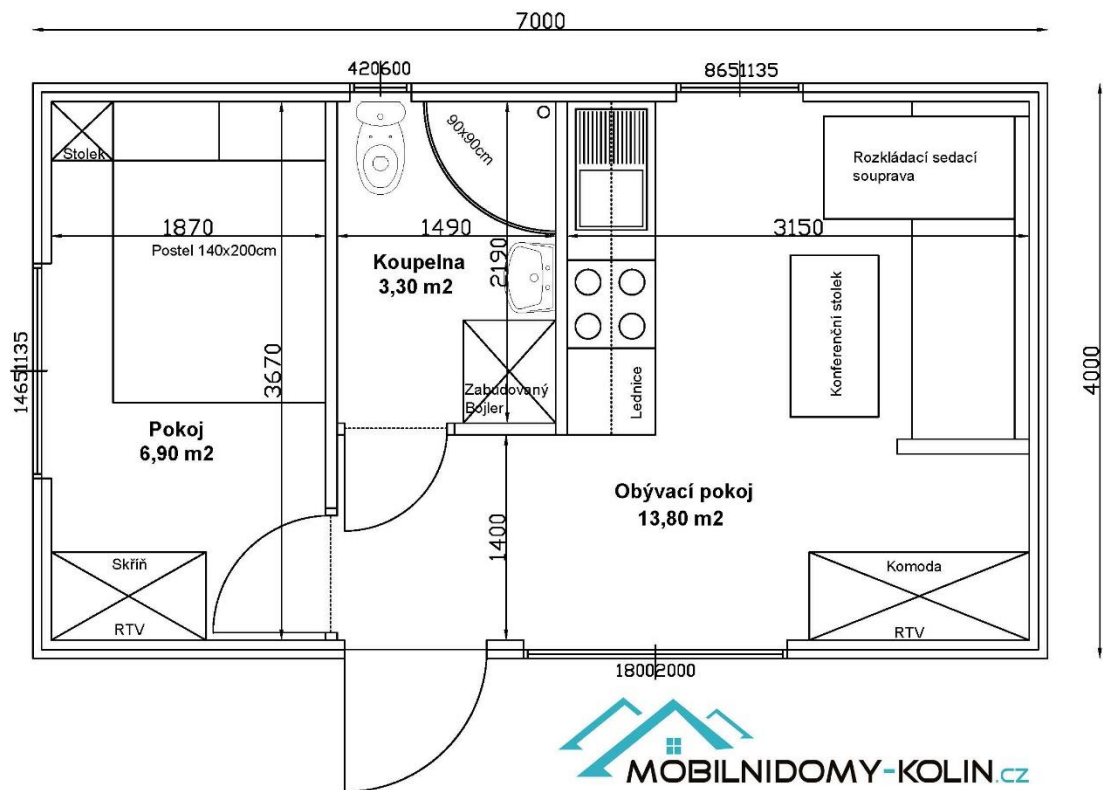
12m x 3,5m



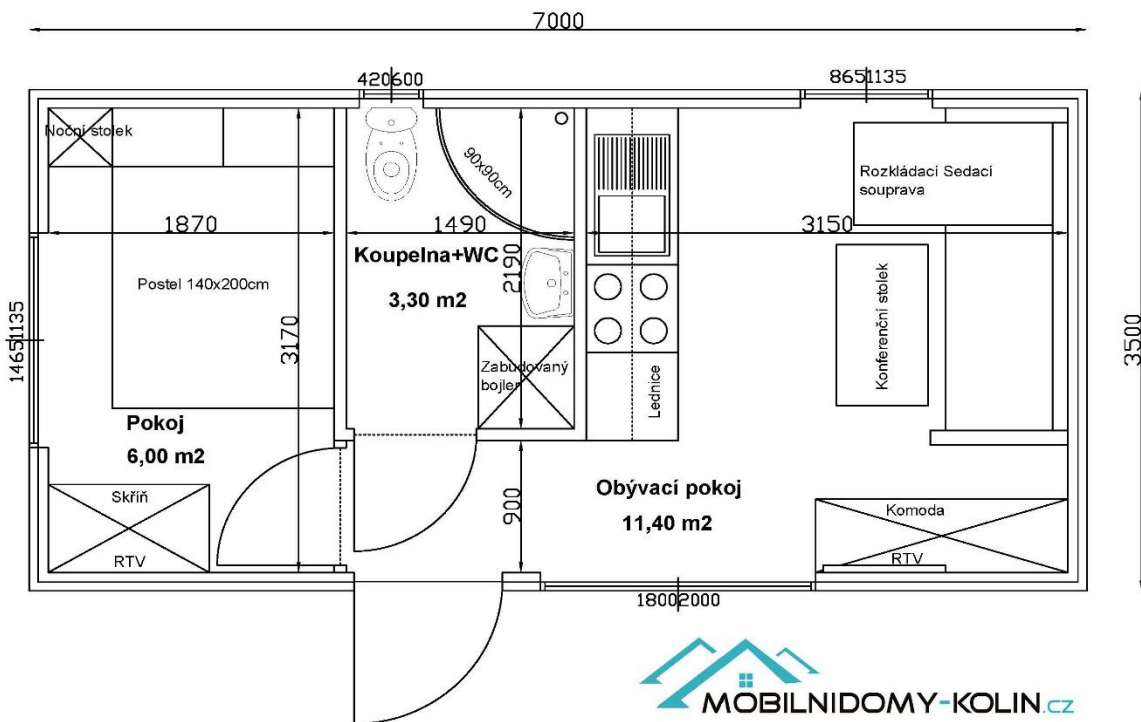
9m x 4,0m



9m x 3,5m



7m x 4,0m



7m x 3,5m

ŘEZ - SKLADBY MOBILNÍHO DOMU



STŘECHA :

- D1. PLECHOVÁ STŘEŠNÍ KRYTINA
- D2. DŘEVĚNÝ TRÁMEK
- D3. PODSTŘEŠNÍ FOLIE
- D4. DŘEVĚNÝ TRÁMEK
- D5. KOVOVÁ KONSTRUKCE
- D6. MINERÁLNÍ VLNA 150 mm
- D7. PAROTĚSNÁ FOLIE
- D8. DŘEVĚNÝ TRÁMEK
- D9. OSB DESKA 10 mm
- D10. PVC PANEL, NEBO PALUBKA

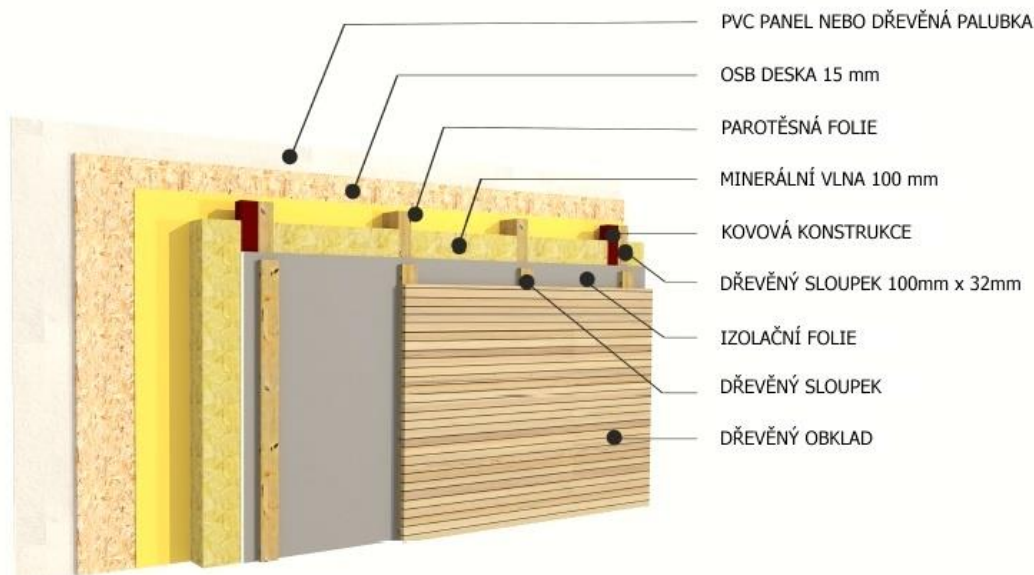
STĚNA :

- S1. PVC PANEL, NEBO DŘEVĚNÁ PALUBKA
- S2. OSB DESKA 15 mm
- S3. PAROTĚSNÁ FOLIE
- S4. MINERÁLNÍ VLNA 100 mm
- S5. KOVOVÁ KONSTRUKCE
- S6. DŘEVĚNÝ SLOUPEK 100 mm x 32mm
- S7. IZOLAČNÍ FOLIE
- S8. DŘEVĚNÝ SLOUPEK
- S9. DŘEVĚNÝ OBKLAD

PODLAHA :

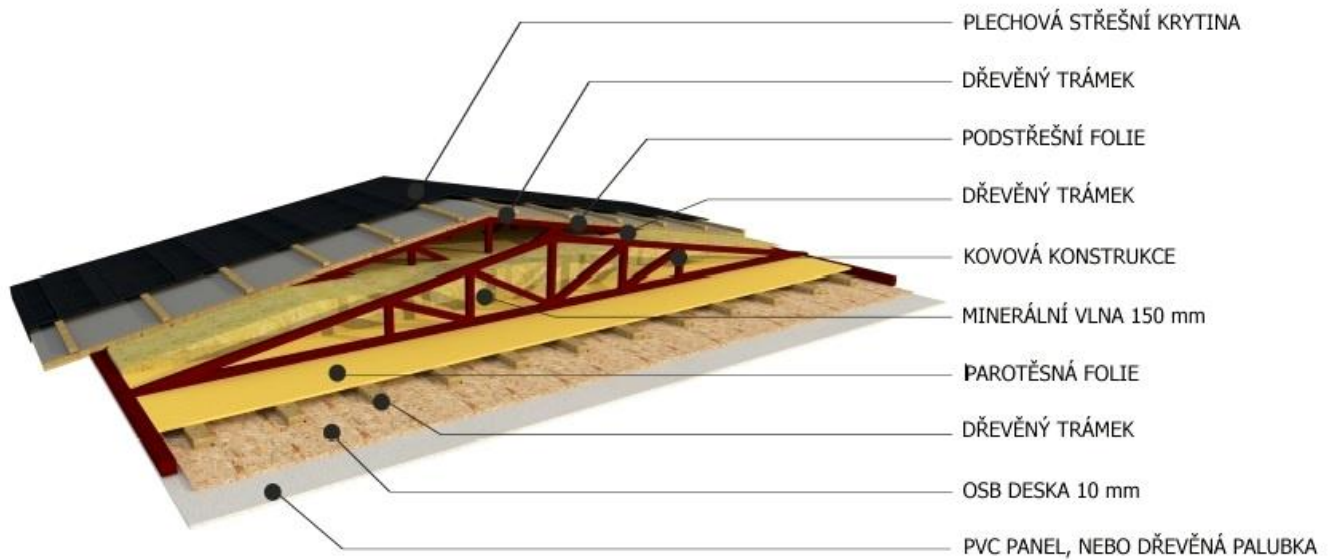
- P1. PVC KRYTINA
- P2. OSB DESKA 22 mm
- P3. PAROTĚSNÁ FOLIE
- P4. DŘEVĚNÝ SLOUPEK
- P5. MINERÁLNÍ VLNA 150 mm
- P6. KOVOVÁ KONSTRUKCE
- P7. POZINKOVANÝ OCELOVÝ PLECH

ŘEZ - SKLADBA STĚNY

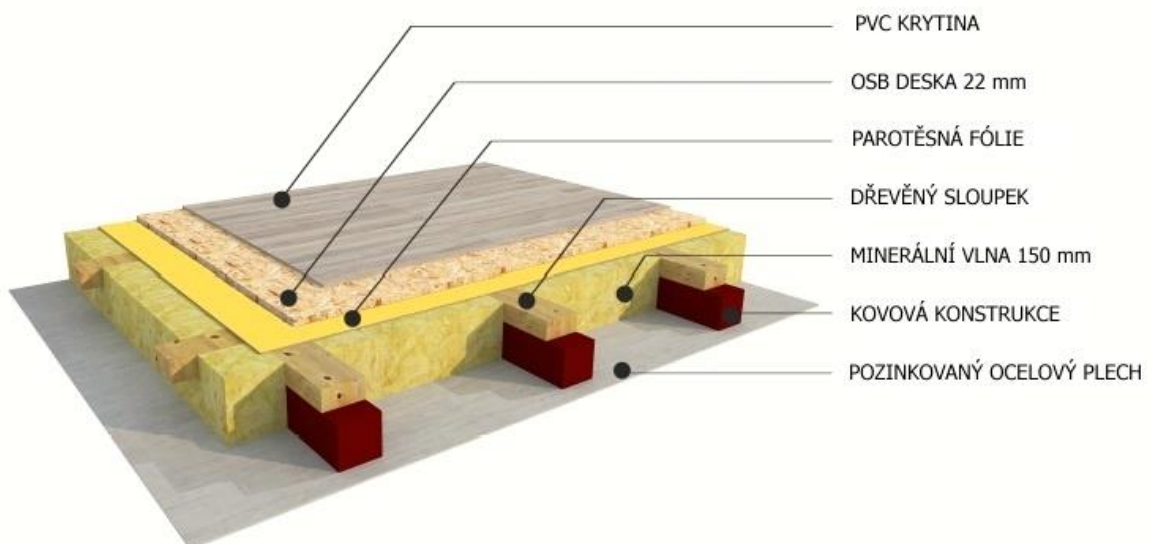


- PVC PANEL NEBO DŘEVĚNÁ PALUBKA
- OSB DESKA 15 mm
- PAROTĚSNÁ FOLIE
- MINERÁLNÍ VLNA 100 mm
- KOVOVÁ KONSTRUKCE
- DŘEVĚNÝ SLOUPEK 100mm x 32mm
- IZOLAČNÍ FOLIE
- DŘEVĚNÝ SLOUPEK
- DŘEVĚNÝ OBKLAD

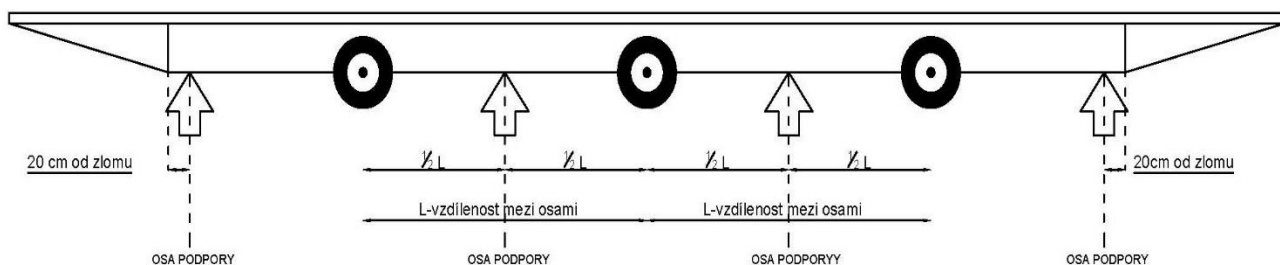
ŘEZ - SKLADBA STŘECHY



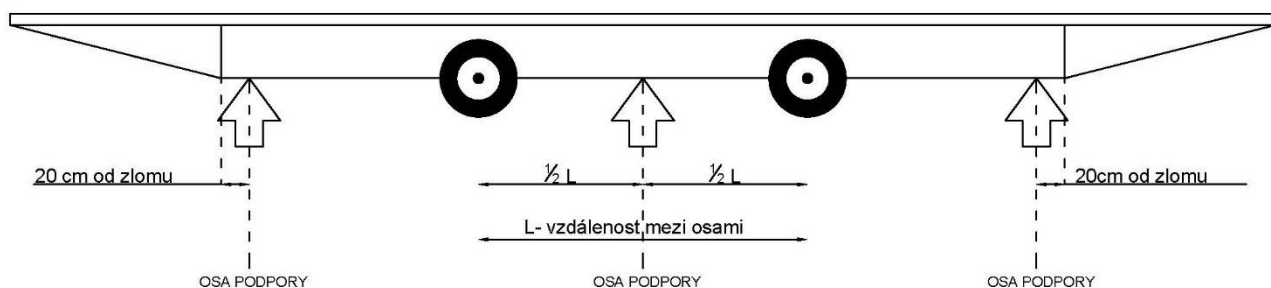
ŘEZ - SKLADBA PODLAHY



POSTUP PODEPŘENÍ DOMKŮ VĚTŠÍCH NEŽ 10 m



POSTUP PODEPŘENÍ DOMKŮ O DÉLCE 8 - 10 m



POSTUP PODEPŘENÍ DOMKŮ MENŠÍCH NEŽ 8 m

