



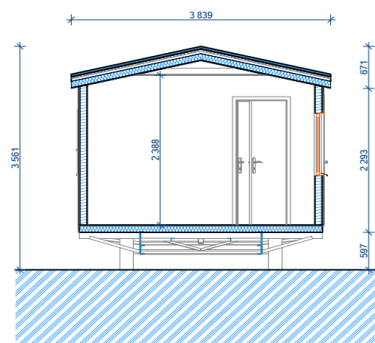
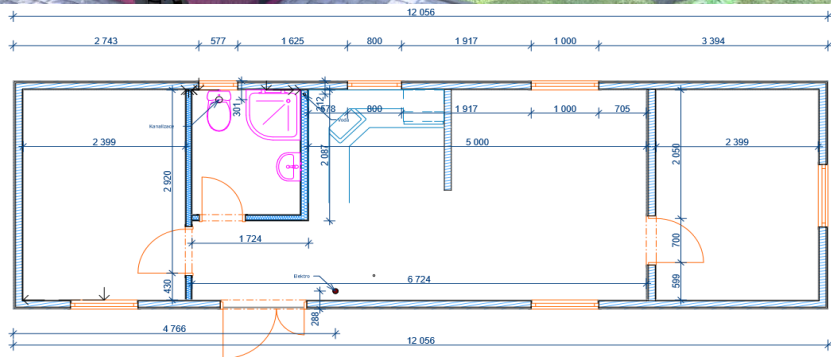
Modulový dům ALFA 45,6 m2

MODULOVÝ DŮM ALFA 12 X 3,8 m

Kolaudovatelný dům k trvalému bydlení

cena hrubé stavby (s DPH 15%) **558 325,- Kč**

cena domu na klíč (s DPH 15%) **913 445,- Kč**



Základní informace o Modulovém domu Alfa 12 x 3,8 m

Venkovní stěny – Konstrukční rámy z lehké tenkostěnné oceli opláštěné z venkovní strany palubkami ošetřené impregnací proti houbám a plísní s finálním silnostěnnou lazurou zn. Johnstone. (možnost provést také Zateplovací fasádní systém EPS zakončený stěrkou s výztužnou tkaninou nebo fasádním systémem Rhombus), z vnitřní strany parotěsnou zábranou a SDK deskami . Konstrukce je ve stěnách vyplněna tepelnou minerální izolací tl.150 až 200 mm dle požadavků zákazníka.

Vnitřní Příčky – konstrukční rámy oboustranně opláštěné SDK deskami s tepelnou a zvukovou izolací tl. 75-100 mm, zajištěné z obou stran parotěsnou zábranou. K nosné příčce je zabudován 65 l bojler.

Okna a venkovní dveře – plastová šestikomorová okna s ventilací s izolačním dvojsklem a prosklené plastové vchodové dveře v bílé barvě. Na oknech i dveřích namontovány žaluzie.

Střecha – Sedlová střecha s plechovou krytinou imitující tašky (Eurovlina) v různých barvách

Strop – SDK podhled opláštěný SDK deskami s tepelnou izolací tl. 150-200 mm, zajištěné parotěsnou zábranou.

Podlaha – na ocelovém nosném rámu upevněny konstrukční rámy, které jsou z vnitřní strany zajištěny parotěsnou zábranou a zaklopeny OSB deskami s celkovou tepelnou izolací o tl. 200 mm. Na OSB deskách je jako konečná úprava provedena plovoucí podlaha včetně rohových lišt, v koupelně keramická dlažba.

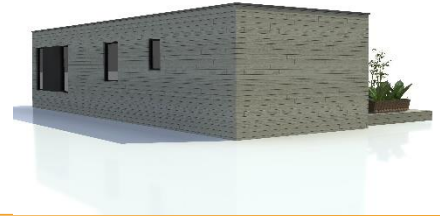
Elektroinstalace – kompletní elektroinstalace: PL rozvaděč, jističe, proudová ochrana, zásuvky, vypínače, osvětlovací tělesa, kuchyňský odsavač par, připojení ke koupelnové skřínce nad umyvadlo. Zásuvka pro připojení antény k TV.

Vytápění – kompletní elektroinstalace pro el. vytápění včetně osazení el. přímotopů v každé místnost. (Možnost vytápění Tepelným čerpadlem vzduch-vzduch)

Koupelna – keramická dlažba a obklady, osazen sprchový kout, kombi WC, umyvadlo, 65 l Bojler a přípojka na pračku

Kuchyně - součástí dodávky je kuchyňská linka ve standardním provedení včetně dřezu a odsavače par, dle projektové dokumentace.

Modulový dům BETA 48 m²

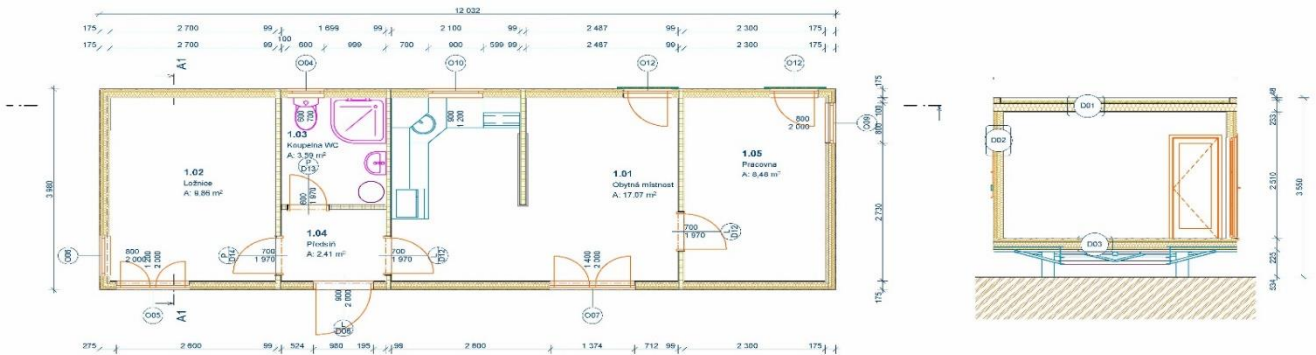


MODULOVÝ DŮM BETA 12 X 4 m

Kolaudovatelný dům k trvalému bydlení

cena hrubé stavby (DPH 15%) **568 100,- Kč**

cena domu na klíč (DPH 15%) **923 220,- Kč**



Základní informace o Modulovém domě Beta 12 x 4 m

Venkovní stěny – Konstruktivní rámy z lehké tenkostěnné oceli opláštěné z venkovní strany palubkami ošetřené impregnací proti houbám a plísní s finálním silnostěnnou lazurou zn. Johnstone. (možnost provést také Zateplovací fasádní systém EPS zakončený stěrkou s výztužnou tkaninou nebo fasádním systémem Rhombus), z vnitřní strany parotěsnou zábranou a SDK deskami . Konstrukce je ve stěnách vyplněna tepelnou minerální izolací tl.150 až 200 mm dle požadavků zákazníka.

Vnitřní Příčky – konstrukční rámy oboustranně opláštěné SDK deskami s tepelnou a zvukovou izolací tl. 75-100 mm, zajištěné z obou stran parotěsnou zábranou. K nosné příčce je zabudován 65 l bojler.

Okna a venkovní dveře – plastová šestikomorová okna s ventilací s izolačním dvojsklem a prosklené plastové vchodové dveře v bílé barvě. Na oknech i dveřích namontovány žaluzie.

Střecha – Plochá střecha ukončená atikou s Foliovým hydroizolačním systémem.

Strop – SDK podhled opláštěný SDK deskami s tepelnou izolací tl. 150-200 mm, zajištěné parotěsnou zábranou.

Podlaha – na ocelovém nosném rámu upevněny konstrukční rámy, které jsou z vnitřní strany zajištěny parotěsnou zábranou a zaklopeny OSB deskami s celkovou tepelnou izolací o tl. 200 mm. Na OSB deskách je jako konečná úprava provedena plovoucí podlaha včetně rohových lišt, v koupelně keramická dlažba.

Elektroinstalace – kompletní elektroinstalace: PL rozvaděč, jističe, proudová ochrana, zásuvky, vypínače, osvětlovací tělesa, kuchyňský odsavač par, připojení ke koupelnové skřínce nad umyvadlo. Zásuvka pro připojení antény k TV.

Vytápění – kompletní elektroinstalace pro el. vytápění včetně osazení el. přímotopů v každé místnosti. (Možnost vytápění Tepelným čerpadlem vzduch-vzduch)

Koupelna – keramická dlažba a obklady, osazen sprchový kout, kombi WC, umyvadlo, 65 l Bojler a přípojka na pračku

Kuchyně - součástí dodávky je kuchyňská linka ve standardním provedení včetně dřezu a odsavače par, dle projektové dokumentace.

Veškeré informace, ceníky, technické specifikace, půdorysy, videa, realizace a kompletní nabídku najdete na našem webu www.mobilnidomy-kolin.cz

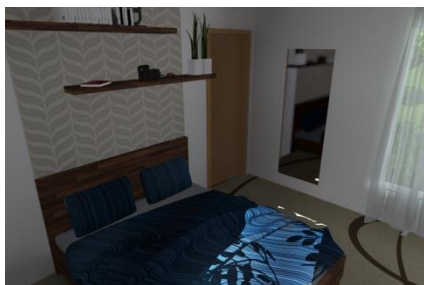
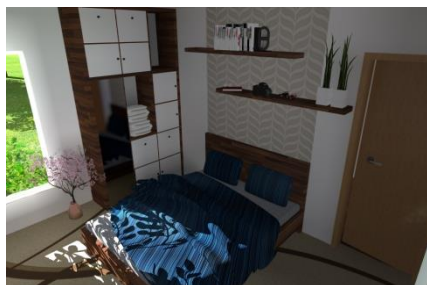


Ceny Modulových domů ALFA s DPH 15%

MODEL	Hrubá stavba	Provedení Hoby	Provedení na klíč
Alfa 8 x 3,8 m	408 250	629 970	695 535
Alfa 10 x 3,8 m	484 150	723 350	803 350
Alfa 12 x 3,8 m	558 325	824 550	913 445

Ceny Modulových domů BETA s DPH 15%

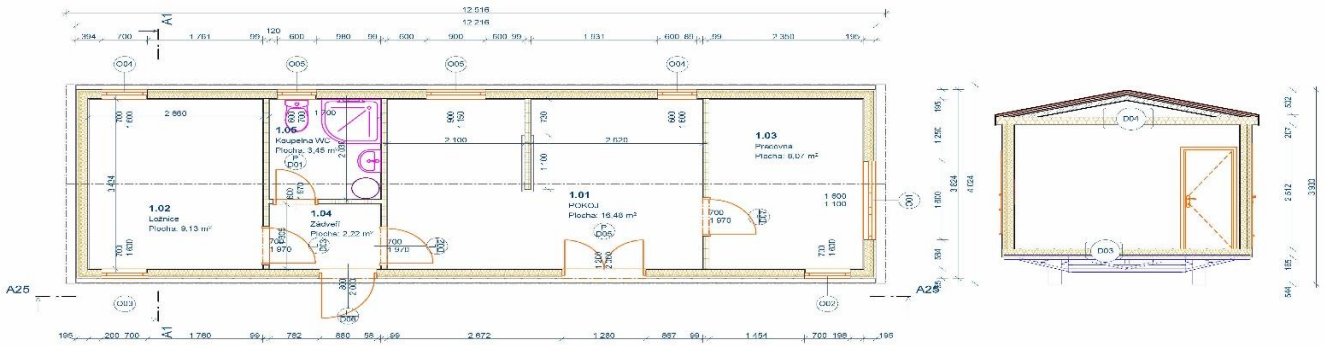
MODEL	Hrubá stavba	Provedení Hoby	Provedení na klíč
Beta 8 x 4 m	419 750	641 470	707 135
Beta 10 x 4 m	495 650	734 850	816 385
Beta 12 x 4 m	568 100	834 325	923 220





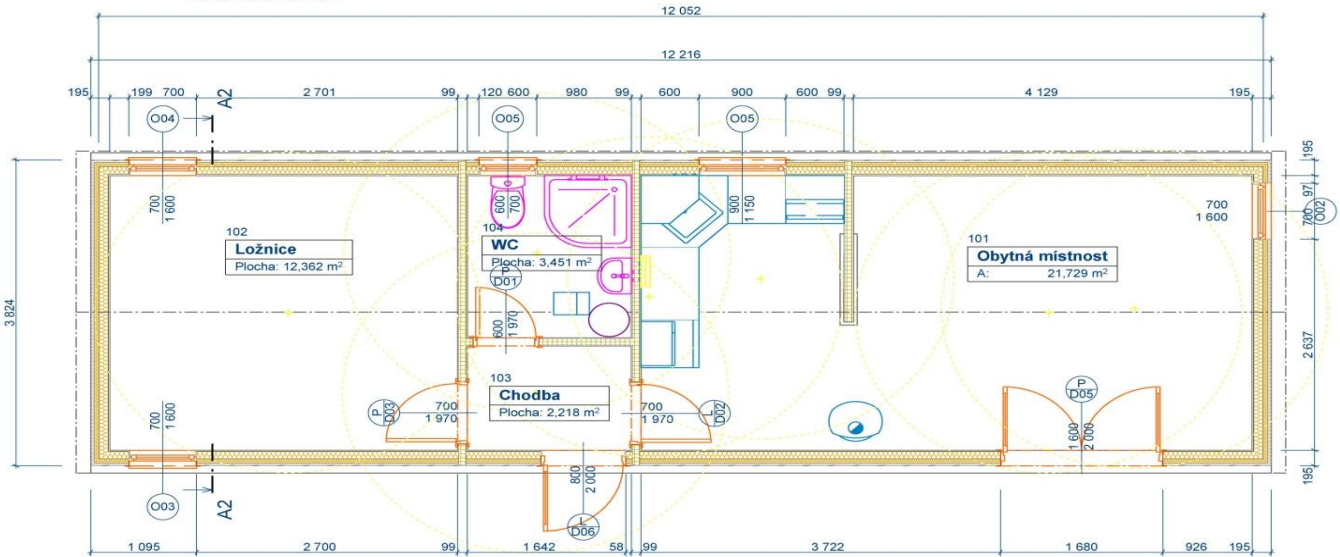
Půdorys a řez Modulového domu ALFA 12 x 3,8, 3+kk

Alfa 12 Home 1

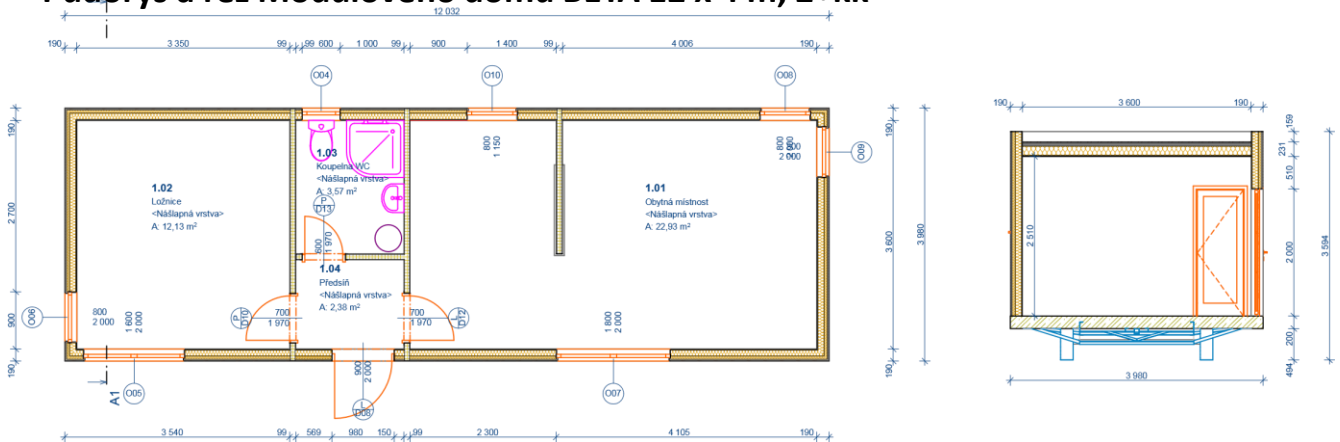


Půdorys Modulového domů ALFA 12 x 3,8 m, 2+kk

Alfa 12 Home 2



Půdorys a řez Modulového domu BETA 12 x 4 m, 2+kk





Modulový dům "DOUBLE BETA" 12x4 + 12x4 m do tvaru " L "
 (celková zastavěná plocha 96 m²)

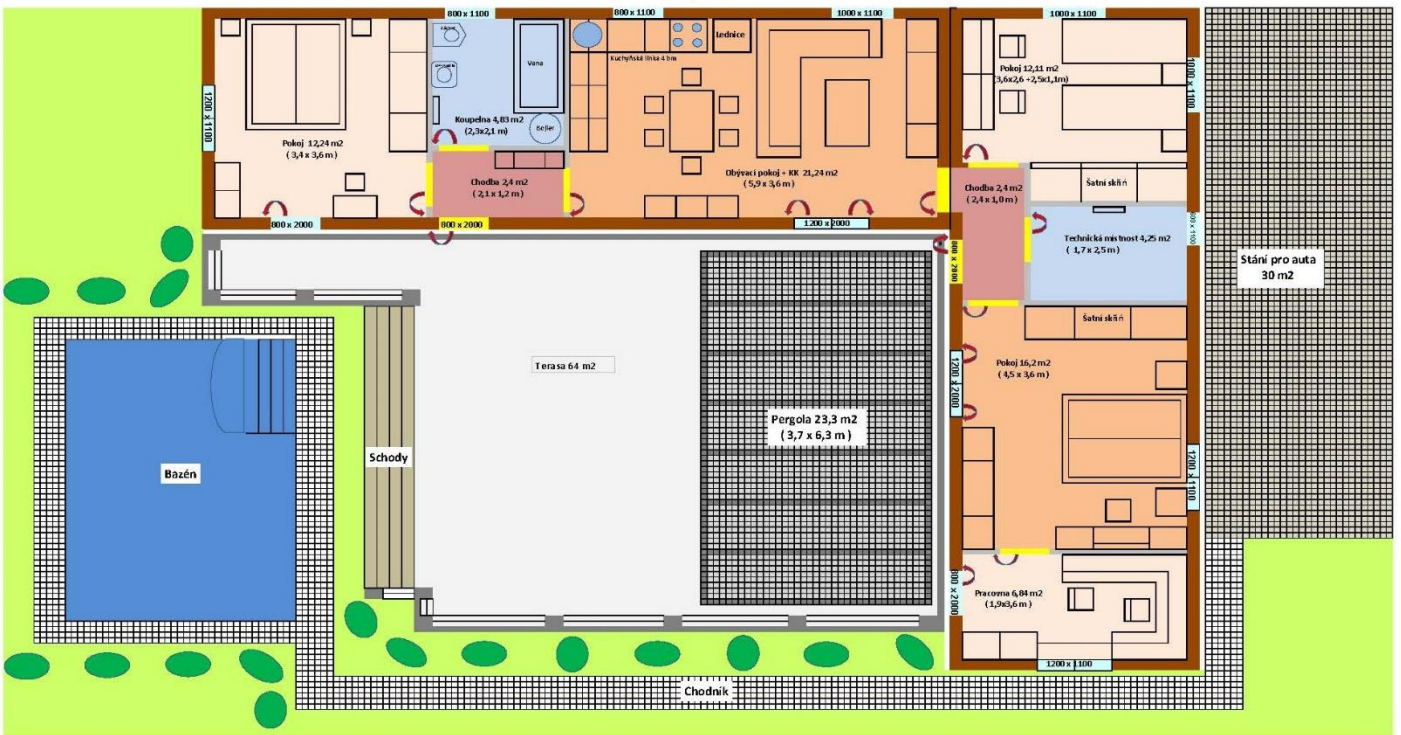
cena včetně dopravy a usazení 1 710 000,- Kč bez DPH
 cena včetně dopravy a usazení 1 966 500,- Kč s 15% DPH



Modulový dům "DOUBLE BETA" 12 x 4 m do tvaru " L "

(celková zastavěná plocha 96 m²)
 (celková užitná plocha 82,5 m²)

Celková cena včetně dopravy a usazení 1 710 000,- Kč bez DPH
 1 966 500,- Kč 15% DPH



Technická specifikace Modulového domu Double BETA 12 x 4 + 12 x 4 m

Jedná se o novinku v Naší nabídce. Dům je koncipován jako luxusní bydlení se čtyřmi pokoji a pracovnou.. Ve variantě dvougeneračního bydlení jsou v domě dvě koupelny a dvě kuchyně. Ve variantě jako jednogenerační je v domě jedna koupelna a jedna kuchyně. Cena je vzhledem k velikosti domu, dokončení tzv. na klíč a vybavení na Českém trhu bezkonkurenční. Oba Moduly kompletně vyrobíme u nás v montážním závodě, naložíme na kamiony a přivezeme k Vám, platíte jen jeřáb na usazení modulů u Vás na pozemku.

Základní a technické informace o Modulovém domu Double Beta 12 x 4 + 12 x 4 m :

Venkovní stěny – Konstrukční rámy z lehké tenkostěnné oceli opláštěné z venkovní strany palubkami ošetřené impregnací proti houbám a plísní s finálním silnostěnnou lazurovou zn. Johnstone. (možnost provést také Zateplovací fasádní systém EPS zakončený stěrkou s výztužnou tkaninou),z vnitřní strany parotěsnou zábranou a SDK deskami . Konstrukce je ve stěnách vyplněna tepelnou minerální izolací tl.150 až 200 mm dle požadavků zákazníka.

Vnitřní Příčky – konstrukční rámy oboustranně opláštěné SDK deskami s tepelnou a zvukovou izolací tl. 75-100 mm, zajištěné z obou stran parotěsnou zábranou. K nosné příčce je zabudován 65 l bojler.

Okna a venkovní dveře – plastová šestikomorová okna s ventilací s izolačním dvojsklem a prosklené plastové vchodové dveře v bílé barvě. Na oknech i dveřích namontovány žaluzie.

Střecha – Plochá střecha ukončená atikou s Foliovým hydroizolačním systémem.

Strop – SDK podhled opláštěný SDK deskami s tepelnou izolací tl. 150-200 mm, zajištěné parotěsnou zábranou.

Podlaha – na ocelovém nosném rámu upevněny konstrukční rámy, které jsou z vnitřní strany zajištěny parotěsnou zábranou a zaklopeny OSB deskami s celkovou tepelnou izolací o tl. 200 mm. Na OSB deskách je jako konečná úprava provedena plovoucí podlaha včetně rohových lišt, v koupelně keramická dlažba.

Elektroinstalace – kompletní elektroinstalace: PL rozvaděč, jističe, proudová ochrana, zásuvky, vypínače, osvětlovací tělesa, kuchyňský odsavač par, připojení ke koupelnové skříňce nad umyvadlo. Zásuvka pro připojení antény k TV.

Vytápění – kompletní elektroinstalace pro el. vytápění včetně osazení el. přímotopů v každé místnost. (Možnost vytápění Tepelným čerpadlem vzduch-vzduch)

Koupelna – keramická dlažba a obklady, osazen sprchový kout, kombi WC, umyvadlo, 65 l Bojler a přípojka na pračku

Kuchyně - součástí dodávky je kuchyňská linka ve standardním provedení včetně dřezu a odsavače par, dle projektové dokumentace.

MD dále obsahuje:

- kompletní vnitřní rozvody vody a kanalizace
- veškeré spojovací prostředky a lišty
- přípojky pro napojení elektriky, vody a odpadu.
- keramické obklady u kuchyňské linky nebo
- plovoucí podlahy v celém domě
- obložkové zárubně a dveře v dekoru (ořech, buk, dub, akácie) s kompletním kováním

Možnost objednat na zakázku

- krbová kamna a komínový prostup
- dodatečné zateplení s fasádní omítkou
- plastová okna v barevném dekoru
- tepelné čerpadlo včetně klimatizační jednotky
- provedení elektroinstalace 380 V



INTERNATIONAL JOB COMPANY S.R.O., JAURISOVA 515/4, 140 00 PRAHA 4, IČ - 29135735, DIČ - CZ 29135737

PRODEJNÍ CENTRUM : POLEPSKÁ 300, 280 02 KOLÍN, MOB. TEL. : +420 736 670 354, E-MAIL : KOLIN@MOBILNIDOMY-KOLIN.CZ

VÝROBNÍ ZÁVOD : U VLEČKY 12, 400 01 ÚSTÍ NAD LABEM, MOB.TEL. : +420 736 670 353, E-MAIL: TESLER@MOBILNIDOMY-KOLIN.CZ

VEŠKERÉ PODROBNÉ INFORMACE O NAŠÍ NABÍDCE NAJDETE NA NAŠICH WEBOVÝCH STRÁNKÁCH : WWW.MOBILNIDOMY-KOLIN.CZ



Modulový dům "DOUBLE ALFA" 12x4 + 12x4 m do tvaru " L " (celková zastavěná plocha 96 m²)

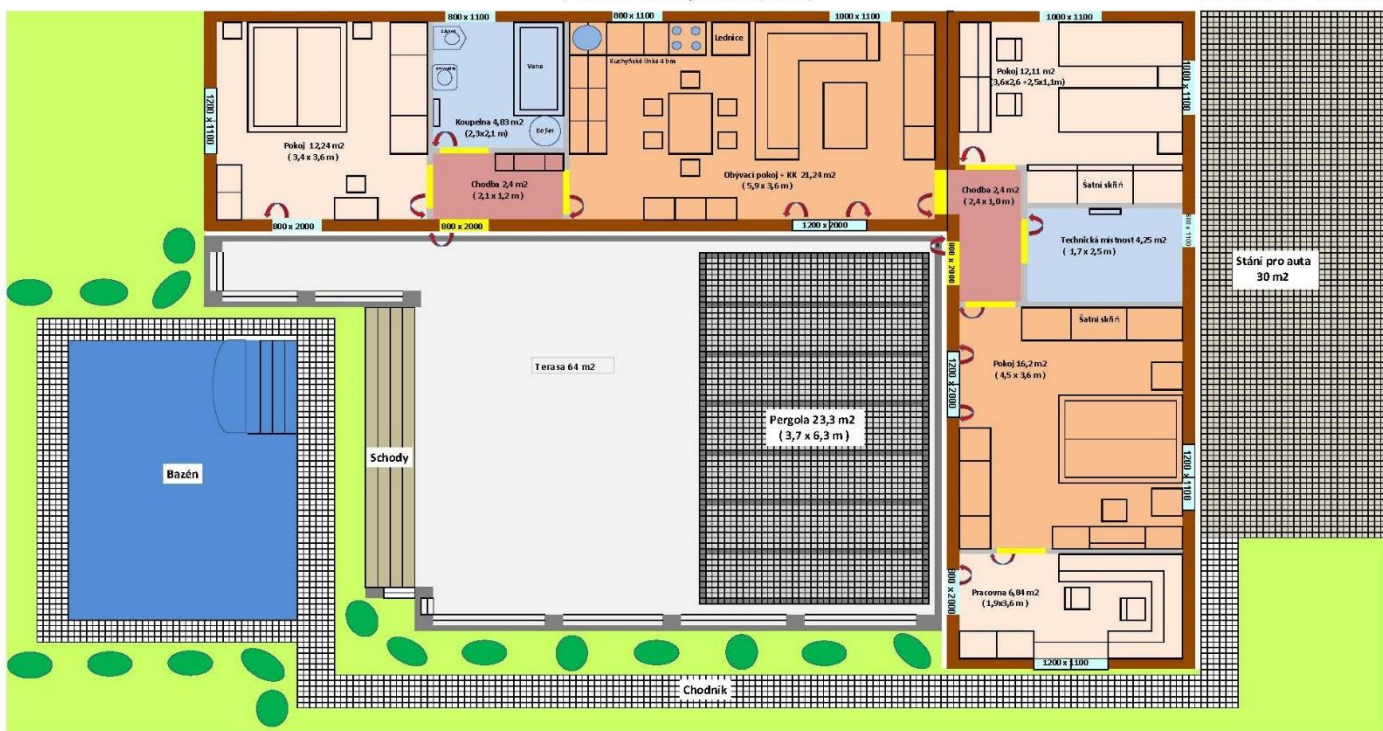
cena včetně dopravy a usazení 1 898 500,- Kč bez DPH
cena včetně dopravy a usazení 2 183 275,- Kč s 15% DPH



Modulový dům "DOUBLE ALFA" 12 x 4 m do tvaru " L "

(celková zastavěná plocha 96 m²)
(celková užitná plocha 82,5 m²)

Celková cena včetně dopravy a usazení 1 825 000,- Kč bez DPH
2 098 750,- Kč 15% DPH



Technická specifikace Modulového domu Double ALFA 12 x 4 + 12 x 4 m

Jedná se o novinku v Naší nabídce. Dům je koncipován jako luxusní bydlení se čtyřmi pokoji a pracovnou.. Ve variantě dvougeneračního bydlení jsou v domě dvě koupelny a dvě kuchyně. Ve variantě jako jednogenerační je v domě jedna koupelna a jedna kuchyně. Cena je vzhledem k velikosti domu, dokončení tzv. na klíč a vybavení na Českém trhu bezkonkurenční. Oba Moduly kompletně vyrobíme u nás v montážním závodě, naložíme na kamiony a přivezeme k Vám, platíte jen jeřáb na usazení modulů u Vás na pozemku.

Základní a technické informace o Modulovém domu Double ALFA 12 x 4 + 12 x 4 m :

Venkovní stěny – Konstrukční rámy z lehké tenkostěnné oceli opláštěné z venkovní strany palubkami ošetřené impregnací proti houbám a plísní s finálním silnostěnnou lazurovou zn. Johnstone. (možnost provést také Zateplovací fasádní systém EPS zakončený stěrkou s výztužnou tkaninou),z vnitřní strany parotěsnou zábranou a SDK deskami . Konstrukce je ve stěnách vyplněna tepelnou minerální izolací tl.150 až 200 mm dle požadavků zákazníka.

Vnitřní Příčky – konstrukční rámy oboustranně opláštěné SDK deskami s tepelnou a zvukovou izolací tl. 75-100 mm, zajištěné z obou stran parotěsnou zábranou. K nosné příčce je zabudován 65 l bojler.

Okna a venkovní dveře – plastová šestikomorová okna s ventilací s izolačním dvojsklem a prosklené plastové vchodové dveře v bílé barvě. Na oknech i dveřích namontovány žaluzie.

Střecha – Sedlová valbová střecha s plechovou krytinou imitující tašky (Eurovlna) v různých barvách..

Strop – SDK podhled opláštěný SDK deskami s tepelnou izolací tl. 150-200 mm, zajištěné parotěsnou zábranou.

Podlaha – na ocelovém nosném rámu upevněny konstrukční rámy, které jsou z vnitřní strany zajištěny parotěsnou zábranou a zaklopeny OSB deskami s celkovou tepelnou izolací o tl. 200 mm. Na OSB deskách je jako konečná úprava provedena plovoucí podlaha včetně rohových lišt, v koupelně keramická dlažba.

Elektroinstalace – kompletní elektroinstalace: PL rozvaděč, jističe, proudová ochrana, zásuvky, vypínače, osvětlovací tělesa, kuchyňský odsavač par, připojení ke koupelnové skříňce nad umyvadlo. Zásuvka pro připojení antény k TV.

Vytápění – kompletní elektroinstalace pro el. vytápění včetně osazení el. přímotopů v každé místnost. (Možnost vytápění Tepelným čerpadlem vzduch-vzduch)

Koupelna – keramická dlažba a obklady, osazen sprchový kout, kombi WC, umyvadlo, 65 l Bojler a přípojka na pračku

Kuchyně - součástí dodávky je kuchyňská linka ve standardním provedení včetně dřezu a odsavače par, dle projektové dokumentace.

MD dále obsahuje:

- kompletní vnitřní rozvody vody a kanalizace
- veškeré spojovací prostředky a lišty
- přípojky pro napojení elektriky, vody a odpadu.
- keramické obklady u kuchyňské linky nebo
- plovoucí podlahy v celém domě
- obložkové zárubně a dveře v dekoru (ořech, buk, dub, akácie) s kompletním kováním

Možnost objednat na zakázku

- krbová kamna a komínový prostup
- dodatečné zateplení s fasádní omítkou
- plastová okna v barevném dekoru
- tepelné čerpadlo včetně klimatizační jednotky
- provedení elektroinstalace 380 V



INTERNATIONAL JOB COMPANY S.R.O., JAURISOVA 515/4, 140 00 PRAHA 4, IČ - 29135735, DIČ - CZ 29135737

PRODEJNÍ CENTRUM : POLEPSKÁ 300, 280 02 KOLÍN, MOB. TEL. : +420 736 670 354, E-MAIL : KOLIN@MOBILNIDOMY-KOLIN.CZ

VÝROBNÍ ZÁVOD : U VLEČKY 12, 400 01 ÚSTÍ NAD LABEM, MOB.TEL. : +420 736 670 353, E-MAIL: TESLER@MOBILNIDOMY-KOLIN.CZ

VEŠKERÉ PODROBNÉ INFORMACE O NAŠÍ NABÍDCE NAJDETE NA NAŠICH WEBOVÝCH STRÁNKÁCH : WWW.MOBILNIDOMY-KOLIN.CZ