



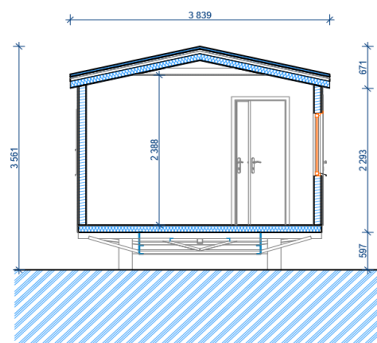
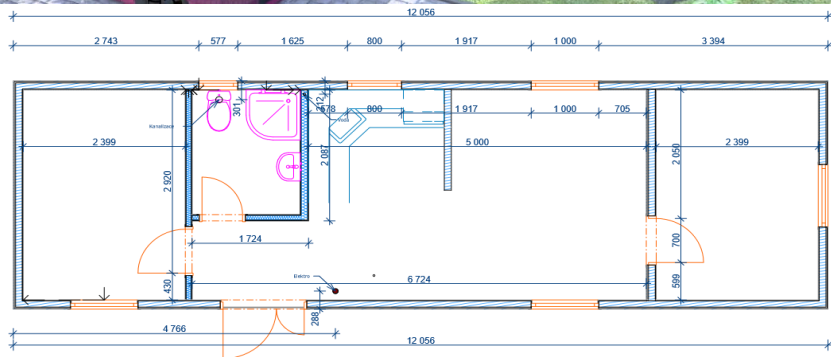
## Modulový dům ALFA 45,6 m<sup>2</sup>

### MODULOVÝ DŮM ALFA 12 X 3,8 m

Kolaudovatelný dům k trvalému bydlení

cena hrubé stavby (s DPH 15%) **558 325,- Kč**

cena domu na klíč (s DPH 15%) **913 445,- Kč**



#### Základní informace o Modulovém domu Alfa 12 x 3,8 m

**Venkovní stěny** – Konstruktivní rámy z lehké tenkostěnné oceli opláštěné z venkovní strany palubkami ošetřené impregnací proti houbám a plísním s finálním silnostěnnou lazurou zn. Johnstone. (možnost provést také Zateplovací fasádní systém EPS zakončený stěrkou s výztužnou tkaninou nebo fasádním systémem Rhombus ), z vnitřní strany parotěsnou zábranou a SDK deskami . Výplň této konstrukce pak tvoří stříkaná PUR izolace Poliuretan Spray SOC 008 v tl. 150 až 200 mm dle požadavků zákazníka.

**Vnitřní Příčky** – konstruktivní rámy oboustranně opláštěné SDK deskami s tepelnou a zvukovou izolací tl. 75-100 mm, zajištěné z obou stran parotěsnou zábranou. K nosné příčce je zabudován 65 l bojler.

**Okna a venkovní dveře** – plastová šestikomorová okna s ventilací s izolačním dvojsklem a prosklené plastové vchodové dveře v bílé barvě. Na oknech i dveřích namontovány žaluzie.

**Střecha** – Sedlová střecha s plechovou krytinou imitující tašky (Eurovlina) v různých barvách

**Strop** – SDK podhled opláštěný SDK deskami s tepelnou izolací ( stříkaná PUR izolace Poliuretan Spray SOC 008 v tl. 200 mm ), zajištěné parotěsnou zábranou

**Podlaha** – na ocelovém nosném rámu upevněny konstruktivní rámy, které jsou z vnitřní strany zajištěny parotěsnou zábranou a zaklopeny OSB deskami s tepelnou izolací ( stříkaná PUR izolace Poliuretan Spray SOC 008 v tl. 200 mm ). Na OSB deskách je jako konečná úprava provedena plovoucí podlaha včetně rohových lišt, v koupelně keramická dlažba.

**Elektroinstalace** – kompletní elektroinstalace: PL rozvaděč, jističe, proudová ochrana, zásuvky, vypínače, osvětlovací tělesa, kuchyňský odsavač par, připojení ke koupelnové skřínce nad umyvadlo. Zásuvka pro připojení antény k TV.

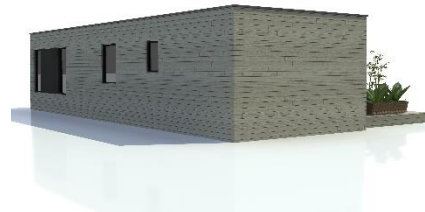
**Vytápění** – kompletní elektroinstalace pro el. vytápění včetně osazení el. přímotopů v každé místnosti. ( Možnost vytápění Tepelným čerpadlem vzduch-vzduch )

**Koupelna** – keramická dlažba a obklady, osazen sprchový kout, kombi WC, umyvadlo, 65 l Bojler a přípojka na pračku

**Kuchyň** – součástí dodávky je kuchyňská linka ve standardním provedení včetně dřezu a odsavače par, dle projektové dokumentace.



# Modulový dům BETA 48 m<sup>2</sup>

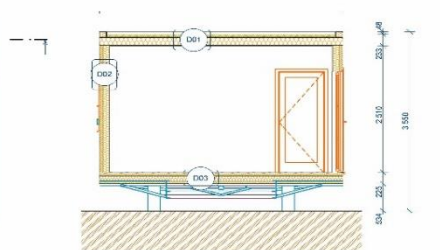
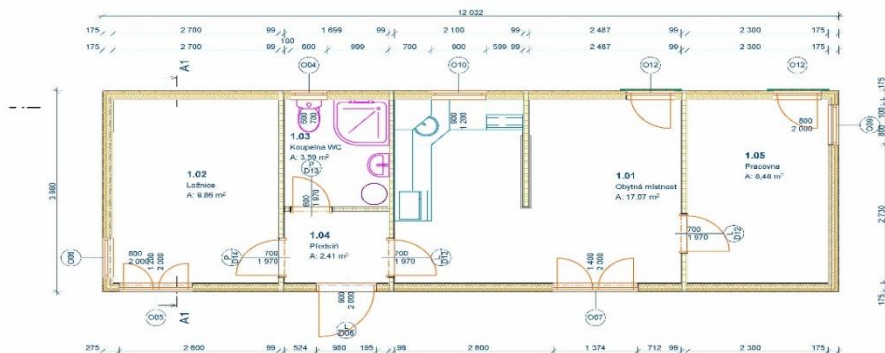


## MODULOVÝ DŮM BETA 12 X 4 m

Kolaudovatelný dům k trvalému bydlení

cena hrubé stavby (DPH 15%) **568 100,- Kč**

cena domu na klíč (DPH 15%) **923 220,- Kč**



### Základní informace o Modulovém domu Beta 12 x 4 m

**Venkovní stěny** – Konstruktivní rámy z lehké tenkostěnné oceli opláštěné z venkovní strany palubkami ošetřené impregnací proti houbám a plísní s finálním silnostěnnou lazurou zn. Johnstone. (možnost provést také Zateplovací fasádní systém EPS zakončený stěrkou s výztužnou tkaninou nebo fasádním systémem Rhombus ), z vnitřní strany parotěsnou zábranou a SDK deskami . Výplň této konstrukce pak tvoří stříkaná PUR izolace Poliuretan Spray SOC 008 v tl. 150 až 200 mm dle požadavků zákazníka.

**Vnitřní Příčky** – konstrukční rámy oboustranně opláštěné SDK deskami s tepelnou a zvukovou izolací tl. 75-100 mm, zajištěné z obou stran parotěsnou zábranou. K nosné příčce je zabudován 65 l bojler.

**Okna a venkovní dveře** – plastová šestikomorová okna s ventilací s izolačním dvojsklem a prosklené plastové vchodové dveře v bílé barvě. Na oknech i dveřích namontovány žaluzie.

**Střecha** – Plochá střecha ukončená atikou s Foliovým hydroizolačním systémem.

**Strop** – SDK podhled opláštěný SDK deskami s tepelnou izolací ( stříkaná PUR izolace Poliuretan Spray SOC 008 v tl. 200 mm ), zajištěné parotěsnou zábranou

**Podlaha** – na ocelovém nosném rámu upevněny konstrukční rámy, které jsou z vnitřní strany zajištěny parotěsnou zábranou a zaklopeny OSB deskami s tepelnou izolací ( stříkaná PUR izolace Poliuretan Spray SOC 008 v tl. 200 mm ). Na OSB deskách je jako konečná úprava provedena plovoucí podlaha včetně rohových lišt, v koupelně keramická dlažba.

**Elektroinstalace** – kompletní elektroinstalace: PL rozvaděč, jističe, proudová ochrana, zásuvky, vypínače, osvětlovací tělesa, kuchyňský odsavač par, připojení ke koupelnové skříňce nad umyvadlo. Zásuvka pro připojení antény k TV.

**Vytápění** – kompletní elektroinstalace pro el. vytápění včetně osazení el. přímotopů v každé místnosti. ( Možnost vytápění Tepelným čerpadlem vzduch-vzduch )

**Koupelna** – keramická dlažba a obklady, osazen sprchový kout, kombi WC, umyvadlo, 65 l Bojler a přípojka na pračku

**Kuchyně** - součástí dodávky je kuchyňská linka ve standardním provedení včetně dřezu a odsavače par, dle projektové dokumentace.

Veškeré informace, ceníky, technické specifikace, půdorysy, videa, realizace a kompletní nabídku najdete na našem webu [www.mobilnidomy-kolin.cz](http://www.mobilnidomy-kolin.cz)



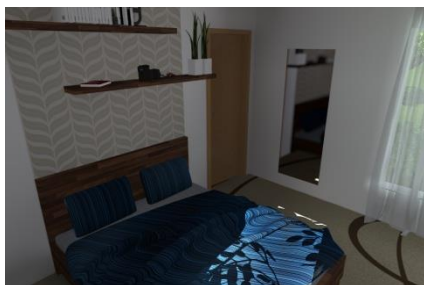
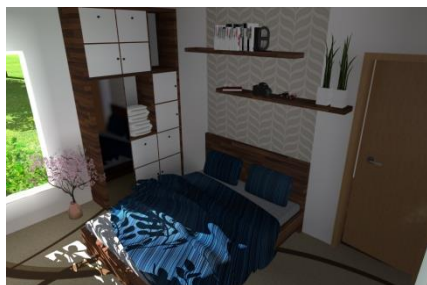


### Ceny Modulových domů ALFA s DPH 15%

MODEL	Hrubá stavba	Provedení Hoby	Provedení na klíč
Alfa 8 x 3,8 m	408 250	629 970	695 535
Alfa 10 x 3,8 m	484 150	723 350	803 350
Alfa 12 x 3,8 m	558 325	824 550	913 445

### Ceny Modulových domů BETA s DPH 15%

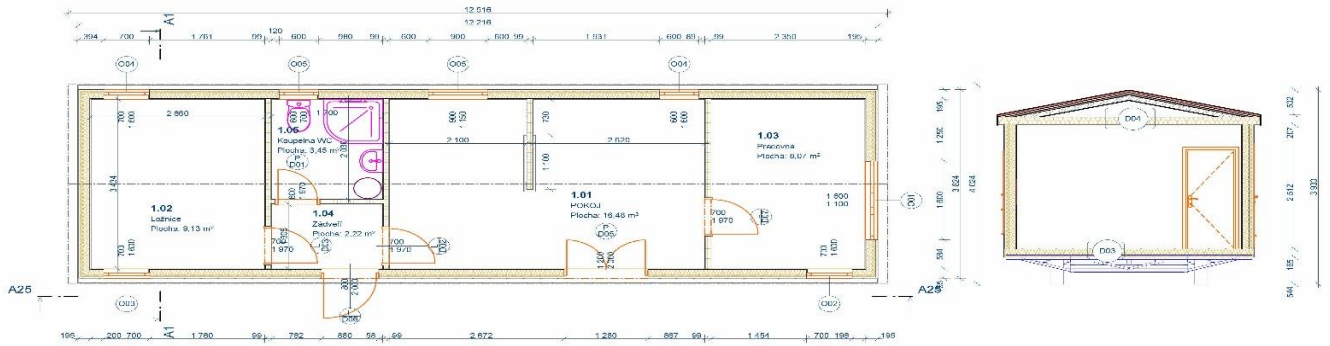
MODEL	Hrubá stavba	Provedení Hoby	Provedení na klíč
Beta 8 x 4 m	419 750	641 470	707 135
Beta 10 x 4 m	495 650	734 850	816 385
Beta 12 x 4 m	568 100	834 325	923 220





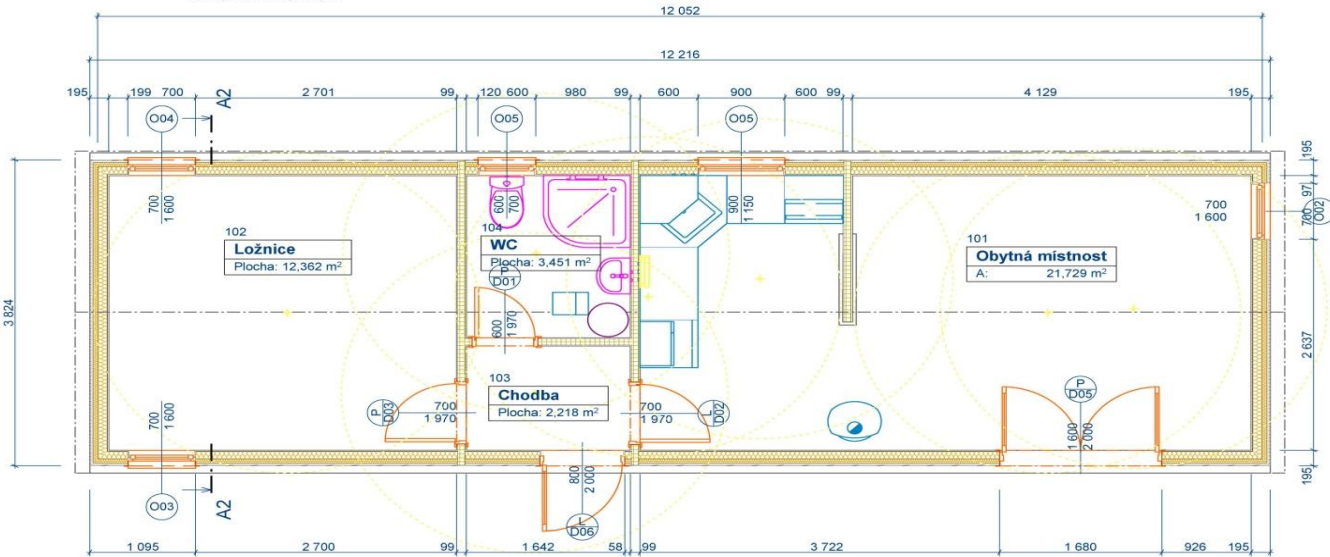
## Půdorys a řez Modulového domu ALFA 12 x 3,8, 3+kk

Alfa 12 Home 1

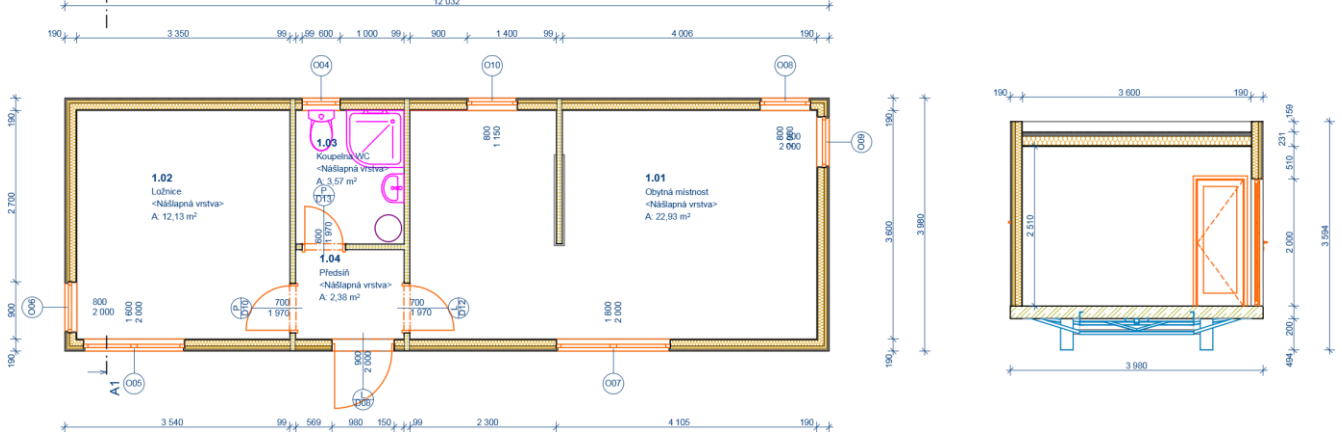


## Půdorys Modulového domů ALFA 12 x 3,8 m, 2+kk

Alfa 12 Home 2



## Půdorys a řez Modulového domu BETA 12 x 4 m, 2+kk







**Modulový dům "DOUBLE BETA" 12x4 + 12x4 m do tvaru " L "**  
**( celková zastavěná plocha 96 m<sup>2</sup> )**

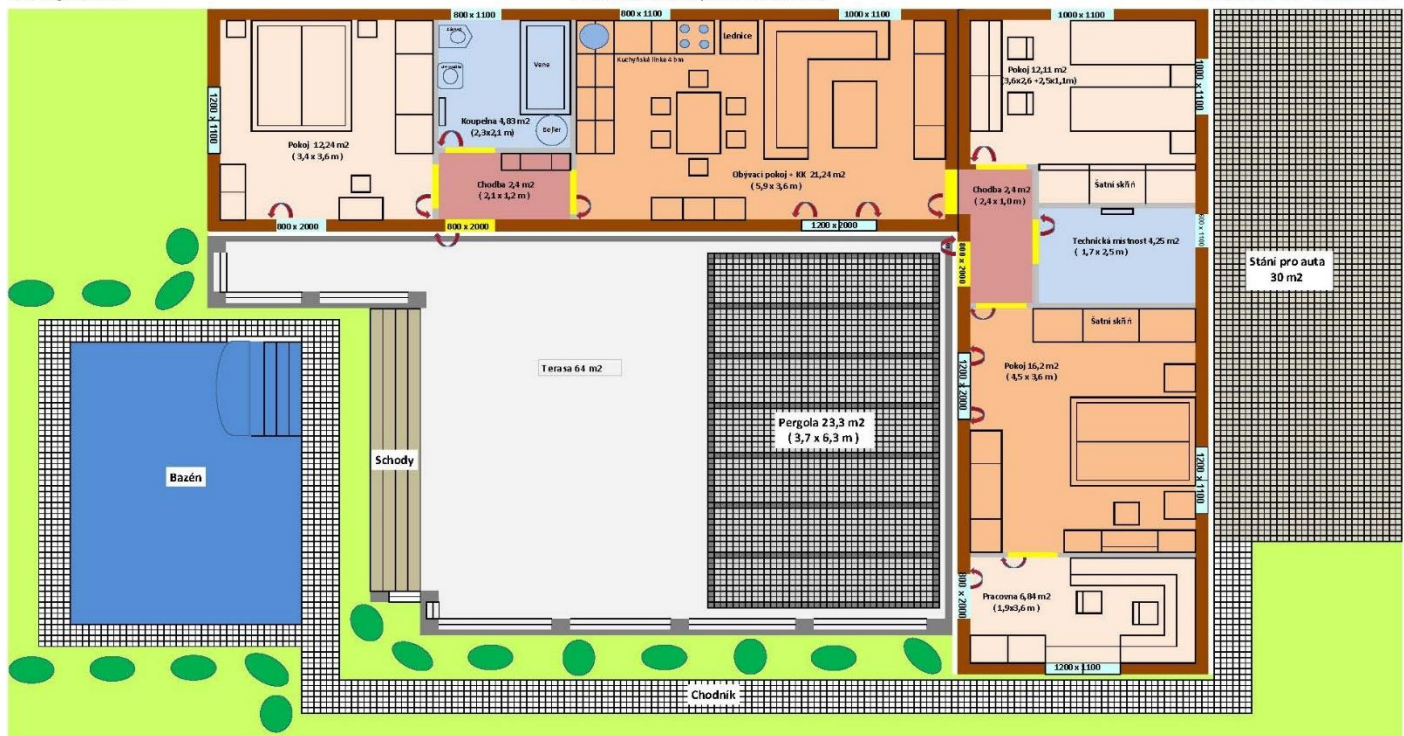
**cena 1 710 000,- Kč bez DPH**  
**cena 1 966 500,- Kč s 15% DPH**



**Modulový dům "DOUBLE BETA" 12 x 4 m do tvaru " L "**  
**Jednogenerační**

**( celková zastavěná plocha 96 m<sup>2</sup> )**  
**( celková užitná plocha 82,5 m<sup>2</sup> )**

**Celková cena 1 710 000,- Kč bez DPH**  
**1 966 500,- Kč 15% DPH**



# Technická specifikace Modulového domu Double BETA 12 x 4 + 12 x 4 m

Jedná se o novinku v Naší nabídce. Dům je koncipován jako luxusní bydlení se čtyřmi pokoji a pracovnou.. Ve variantě dvougeneračního bydlení jsou v domě dvě koupelny a dvě kuchyně. Ve variantě jako jednogenerační je v domě jedna koupelna a jedna kuchyně. Cena je vzhledem k velikosti domu, dokončení tzv. na klíč a vybavení na Českém trhu bezkonkurenční. Oba Moduly kompletně vyrobíme u nás v montážním závodě.

## **Základní a technické informace o Modulovém domu Double Beta 12 x 4 + 12 x 4 m :**

**Venkovní stěny** – Konstrukční rámy z lehké tenkostěnné oceli opláštěné z venkovní strany palubkami ošetřené impregnací proti houbám a plísní s finálním silnostěnnou lazurou zn. Johnstone. (možnost provést také Zateplovací fasádní systém EPS zakončený stěrkou s výztužnou tkaninou ),z vnitřní strany parotěsnou zábranou a SDK deskami . Výplň této konstrukce pak tvoří stříkaná PUR izolace Poliuretan Spray SOC 008 v tl. 150 až 200 mm dle požadavků zákazníka.

**Vnitřní Příčky** – konstrukční rámy oboustranně opláštěné SDK deskami s tepelnou a zvukovou izolací tl. 75-100 mm, zajištěné z obou stran parotěsnou zábranou. K nosné příčce je zabudován 65 l bojler.

**Okna a venkovní dveře** – plastová šestikomorová okna s ventilací s izolačním dvojsklem a prosklené plastové vchodové dveře v bílé barvě. Na oknech i dveřích namontovány žaluzie.

**Střecha** – Plochá střecha ukončená atikou s Foliovým hydroizolačním systémem.

**Strop** – SDK podhled opláštěný SDK deskami s tepelnou izolací ( stříkaná PUR izolace Poliuretan Spray SOC 008 v tl. 200 mm) , zajištěné parotěsnou zábranou

**Podlaha** – na ocelovém nosném rámu upevněny konstrukční rámy, které jsou z vnitřní strany zajištěny parotěsnou zábranou a zaklopeny OSB deskami s tepelnou izolací ( stříkaná PUR izolace Poliuretan Spray SOC 008 v tl. 200 mm) . Na OSB deskách je jako konečná úprava provedena plovoucí podlaha včetně rohových lišt, v koupelně keramická dlažba.

**Elektroinstalace** – kompletní elektroinstalace: PL rozvaděč, jističe, proudová ochrana, zásuvky, vypínače, osvětlovací tělesa, kuchyňský odsavač par, připojení ke koupelnové skříňce nad umyvadlo. Zásuvka pro připojení antény k TV.

**Vytápění** – kompletní elektroinstalace pro el. vytápění včetně osazení el. přímotopů v každé místnost. ( Možnost vytápění Tepelným čerpadlem vzduch-vzduch)

**Koupelna** – keramická dlažba a obklady, osazen sprchový kout, kombi WC, umyvadlo, 65 l Bojler a přípojka na pračku

**Kuchyně** - součástí dodávky je kuchyňská linka ve standardním provedení včetně dřezu a odsavače par, dle projektové dokumentace.

## **MD dále obsahuje:**

- kompletní vnitřní rozvody vody a kanalizace
- veškeré spojovací prostředky a lišty
- přípojky pro napojení elektřiny, vody a odpadu.
- keramické obklady u kuchyňské linky nebo
- plovoucí podlahy v celém domě
- obložkové zárubně a dveře v dekoru ( ořech, buk, dub, akácie) s kompletním kováním

## **Možnost objednat na zakázku**

- krbová kamna a komínový prostup
- dodatečné zateplení s fasádní omítkou
- plastová okna v barevném dekoru
- tepelné čerpadlo včetně klimatizační jednotky
- provedení elektroinstalace 380 V



INTERNATIONAL JOB COMPANY S.R.O., JAURISOVA 515/4, 140 00 PRAHA 4, IČ - 29135735, DIČ - CZ 29135737

PRODEJNÍ CENTRUM : POLEPSKÁ 300, 280 02 KOLÍN, MOB. TEL. : +420 736 670 354, E-MAIL : [KOLIN@MOBILNIDOMY-KOLIN.CZ](mailto:KOLIN@MOBILNIDOMY-KOLIN.CZ)

VÝROBNÍ ZÁVOD : U VLEČKY 12, 400 01 ÚSTÍ NAD LABEM, MOB.TEL. : +420 736 670 353, E-MAIL: [TESLER@MOBILNIDOMY-KOLIN.CZ](mailto:TESLER@MOBILNIDOMY-KOLIN.CZ)

VEŠKERÉ PODROBNÉ INFORMACE O NAŠÍ NABÍDCE NAJDETE NA NAŠICH WEBOVÝCH STRÁNKÁCH : [WWW.MOBILNIDOMY-KOLIN.CZ](http://WWW.MOBILNIDOMY-KOLIN.CZ)





**Modulový dům "DOUBLE ALFA" 12x4 + 12x4 m do tvaru " L "**  
**( celková zastavěná plocha 96 m2 )**

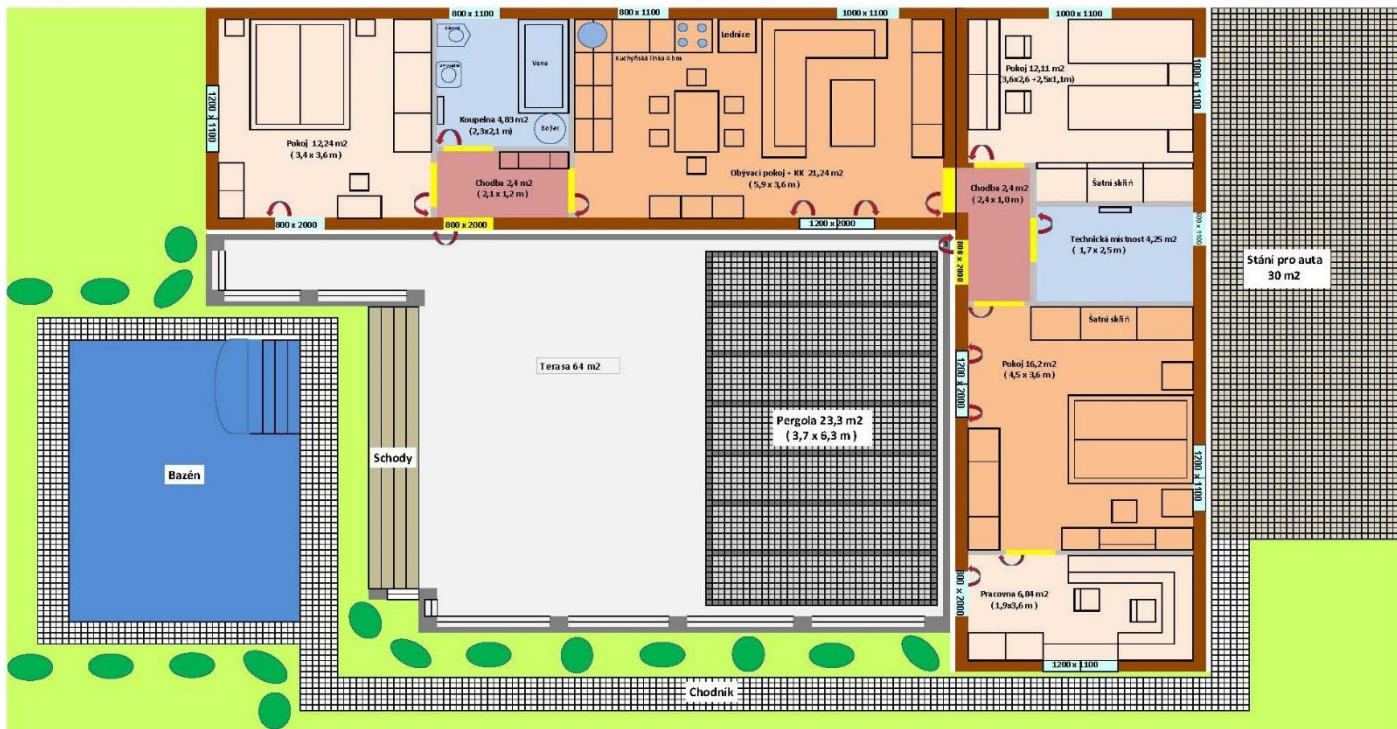
**cena 1 898 500,- Kč bez DPH**  
**cena 2 183 275,- Kč s 15% DPH**



**Modulový dům "DOUBLE ALFA" 12 x 4 m do tvaru " L "**  
**Jednogenerační**

**( celková zastavěná plocha 96 m2 )**  
**( celková užitná plocha 82,5 m2 )**

**Celková cena 1 898 500,- Kč bez DPH**  
**2 183 275,- Kč 15% DPH**



# Technická specifikace Modulového domu Double ALFA 12 x 4 + 12 x 4 m

Jedná se o novinku v Naší nabídce. Dům je koncipován jako luxusní bydlení se čtyřmi pokoji a pracovnou.. Ve variantě dvougeneračního bydlení jsou v domě dvě koupelny a dvě kuchyně. Ve variantě jako jednogenerační je v domě jedna koupelna a jedna kuchyně. Cena je vzhledem k velikosti domu, dokončení tzv. na klíč a vybavení na Českém trhu bezkonkurenční. Oba Moduly kompletně vyrobíme u nás v montážním závodě.

## **Základní a technické informace o Modulovém domu Double ALFA 12 x 4 + 12 x 4 m :**

**Venkovní stěny** – Konstrukční rámy z lehké tenkostěnné oceli opláštěné z venkovní strany palubkami ošetřené impregnací proti houbám a plísní s finálním silnostěnnou lazurou zn. Johnstone. (možnost provést také Zateplovací fasádní systém EPS zakončený stěrkou s výztužnou tkaninou ),z vnitřní strany parotěsnou zábranou a SDK deskami . Výplň této konstrukce pak tvoří stříkaná PUR izolace Poliuretan Spray SOC 008 v tl. 150 až 200 mm dle požadavků zákazníka.

**Vnitřní Příčky** – konstrukční rámy oboustranně opláštěné SDK deskami s tepelnou a zvukovou izolací tl. 75-100 mm, zajištěné z obou stran parotěsnou zábranou. K nosné příčce je zabudován 65 l bojler.

**Okna a venkovní dveře** – plastová šestikomorová okna s ventilací s izolačním dvojsklem a prosklené plastové vchodové dveře v bílé barvě. Na oknech i dveřích namontovány žaluzie.

**Střecha** – Sedlová valbová střecha s plechovou krytinou imitující tašky (Eurovlna) v různých barvách..

**Strop** – SDK podhled opláštěný SDK deskami s tepelnou izolací ( stříkaná PUR izolace Poliuretan Spray SOC 008 v tl. 200 mm) , zajištěné parotěsnou zábranou.

**Podlaha** – na ocelovém nosném rámu upevněny konstrukční rámy, které jsou z vnitřní strany zajištěny parotěsnou zábranou a zaklopeny OSB deskami s tepelnou izolací ( stříkaná PUR izolace Poliuretan Spray SOC 008 v tl. 200 mm) . Na OSB deskách je jako konečná úprava provedena plovoucí podlaha včetně rohových lišt, v koupelně keramická dlažba.

**Elektroinstalace** – kompletní elektroinstalace: PL rozvaděč, jističe, proudová ochrana, zásuvky, vypínače, osvětlovací tělesa, kuchyňský odsavač par, připojení ke koupelnové skříňce nad umyvadlo. Zásuvka pro připojení antény k TV.

**Vytápění** – kompletní elektroinstalace pro el. vytápění včetně osazení el. přímotopů v každé místnost. ( Možnost vytápění Tepelným čerpadlem vzduch-vzduch)

**Koupelna** – keramická dlažba a obklady, osazen sprchový kout, kombi WC, umyvadlo, 65 l Bojler a přípojka na pračku

**Kuchyně** - součástí dodávky je kuchyňská linka ve standardním provedení včetně dřezu a odsavače par, dle projektové dokumentace.

## **MD dále obsahuje:**

- kompletní vnitřní rozvody vody a kanalizace
- veškeré spojovací prostředky a lišty
- přípojky pro napojení elektřiny, vody a odpadu.
- keramické obklady u kuchyňské linky nebo
- plovoucí podlahy v celém domě
- obložkové zárubně a dveře v dekoru ( ořech, buk, dub, akácie) s kompletním kováním

## **Možnost objednat na zakázku**

- krbová kamna a komínový prostup
- dodatečné zateplení s fasádní omítkou
- plastová okna v barevném dekoru
- tepelné čerpadlo včetně klimatizační jednotky
- provedení elektroinstalace 380 V



INTERNATIONAL JOB COMPANY S.R.O., JAURISOVA 515/4, 140 00 PRAHA 4, IČ - 29135735, DIČ - CZ 29135737

PRODEJNÍ CENTRUM : POLEPSKÁ 300, 280 02 KOLÍN, MOB. TEL. : +420 736 670 354, E-MAIL : [KOLIN@MOBILNIDOMY-KOLIN.CZ](mailto:KOLIN@MOBILNIDOMY-KOLIN.CZ)

VÝROBNÍ ZÁVOD : U VLEČKY 12, 400 01 ÚSTÍ NAD LABEM, MOB.TEL. : +420 736 670 353, E-MAIL: [TESLER@MOBILNIDOMY-KOLIN.CZ](mailto:TESLER@MOBILNIDOMY-KOLIN.CZ)

VEŠKERÉ PODROBNÉ INFORMACE O NAŠÍ NABÍDCE NAJDETE NA NAŠÍCH WEBOVÝCH STRÁNKÁCH : [WWW.MOBILNIDOMY-KOLIN.CZ](http://WWW.MOBILNIDOMY-KOLIN.CZ)