

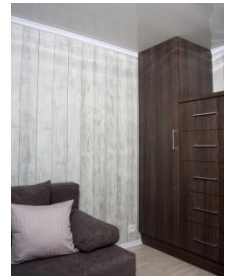


**NOVÝ MOBILNÍ DŮM FAMILY 7 X 3,5 m**

**NOVÝ MOBILNÍ DŮM FAMILY 7 X 4,0 m**

CENA **569 000,- Kč**

CENA **599 000,- Kč**



**Standardní provedení Mobilním domu FAMILY 7 x 4, 7 x 3,5 m**

Konstrukce z oceli a dřeva  
Tepelná izolace z 15cm minerální vaty pod podlahou a ve střeše.  
Tepelná izolace z 10 cm minerální vaty ve stěnách.  
Plastová dvojitá šestikomorová okna, oboustranného dekoru.  
Kovové parapety v barvě oken  
Obložkové Zárubně v barvě dveří.  
Ocelové vchodové dveře vyplněny minerální vatou.  
Interiérové dýhované dveře.  
Kompletní elektro- instalace, včetně proudového chrániče.  
Střešní plechová krytina imitující tašky + okapové plastové žlaby.  
Podlahová PVC krytina odolná proti oděru namontována na lepidlo.  
Vnitřní stěny jsou obloženy PVC panely .  
Výztuhy dřevotřískových stěny v minimální tloušťce 16 mm.  
Fasádní obložení z vinylsidingu, možno také z kerrafrontu nebo dřeva

**Standardní vybavení Mobilního domu FAMILY 7 x 4, 7 x 3,5 m**

Ventilátor v koupelně  
LED stropní svítidla s žárovkami.  
Televizní zásuvka.  
Venkovní osvětlení domu.  
Kompletní instalace v koupelně:  
Kombi WC.  
Sprchový kout s vaničkou.  
Umyvadlo s baterií.  
Skříňka pod umyvadlem.  
Elektrický bojler 50 l.  
Skříňka pro bojler a pračku včetně rozvodů.  
Zrcadlo s LED podsvícením.  
Ventilátor.  
Doba dodání 3 měsíce.

**Možnost výběru z široké palety dekorů a materiálů!!!  
Každý dům může být originál!!!**



## MOBILNÍ DOMY KOLÍN

Polepská 300

280 02 Kolín

kolin@mobilnidomy-kolin.cz

[www.mobilnidomy-](http://www.mobilnidomy-kolin.cz)

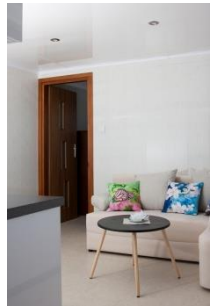
[kolin.cz](http://www.mobilnidomy-kolin.cz)+420 736 670 354

**NOVÝ MOBILNÍ DŮM FAMILY 9 X 3,5 m**

**NOVÝ MOBILNÍ DŮM FAMILY 9 X 4,0 m**

**CENA 669 000,- Kč**

**CENA 699 000,- Kč**



### **Standardní provedení Mobilním domu FAMILY 9 x 4, 9 x 3,5 m :**

Konstrukce z oceli a dřeva  
Tepelná izolace z 15cm minerální vaty pod podlahou a ve střeše.  
Tepelná izolace z 10 cm minerální vaty ve stěnách.  
Plastová dvojitá šestikomorová okna, oboustranného dekoru.  
Kovové parapety v barvě oken  
Obložkové Zárubně v barvě dveří.  
Ocelové vchodové dveře vyplněny minerální vatou.  
Interiérové dýhované dveře.  
Kompletní elektro- instalace, včetně proudového chrániče.  
Střešní plechová krytina imitující tašky + okapové plastové žlaby.  
Podlahová PVC krytina odolná proti oděru namontována na lepidlo.  
Vnitřní stěny jsou obloženy PVC panely .  
Výztuhu dřevotřískových stěny v minimální tloušťce 16 mm.  
Fasádní obložení z vinylsidinku, možno také z kerafrontu nebo dřeva

### **Standardní vybavení Mobilního domu FAMILY 9 x 4, 9 x 3,5 m**

Ventilátor v koupelně  
LED stropní svítidla s žárovkami.  
Televizní zásuvka.  
Venkovní osvětlení domu.  
Kompletní instalace v koupelně:  
Kombi WC.  
Sprchový kout s vaničkou.  
Umyvadlo s baterií.  
Skříňka pod umyvadlem.  
Elektrický bojler 50 l.  
Skříňka pro bojler a pračku včetně rozvodů.  
Zrcadlo s LED podsvícením.  
Ventilátor.  
Doba dodání 3 měsíce.

**Možnost výběru z široké palety dekorů a materiálů!!!**

**Každý dům může být originál!!!**





## MOBILNÍ DOMY KOLÍN

Polepská 300

280 02 Kolín

kolin@mobilnidomy-kolin.cz

[www.mobilnidomy-](http://www.mobilnidomy-kolin.cz)

[kolin.cz](http://www.mobilnidomy-kolin.cz)+420 736 670 354

**NOVÝ MOBILNÍ DŮM FAMILY 12 X 3,5 m**

**NOVÝ MOBILNÍ DŮM FAMILY 12 X 4,0 m**

CENA 769 000,- Kč

CENA 799 000,- Kč



### Standardní provedení Mobilním domu FAMILY 12 x 4, 12 x 3,5 m :

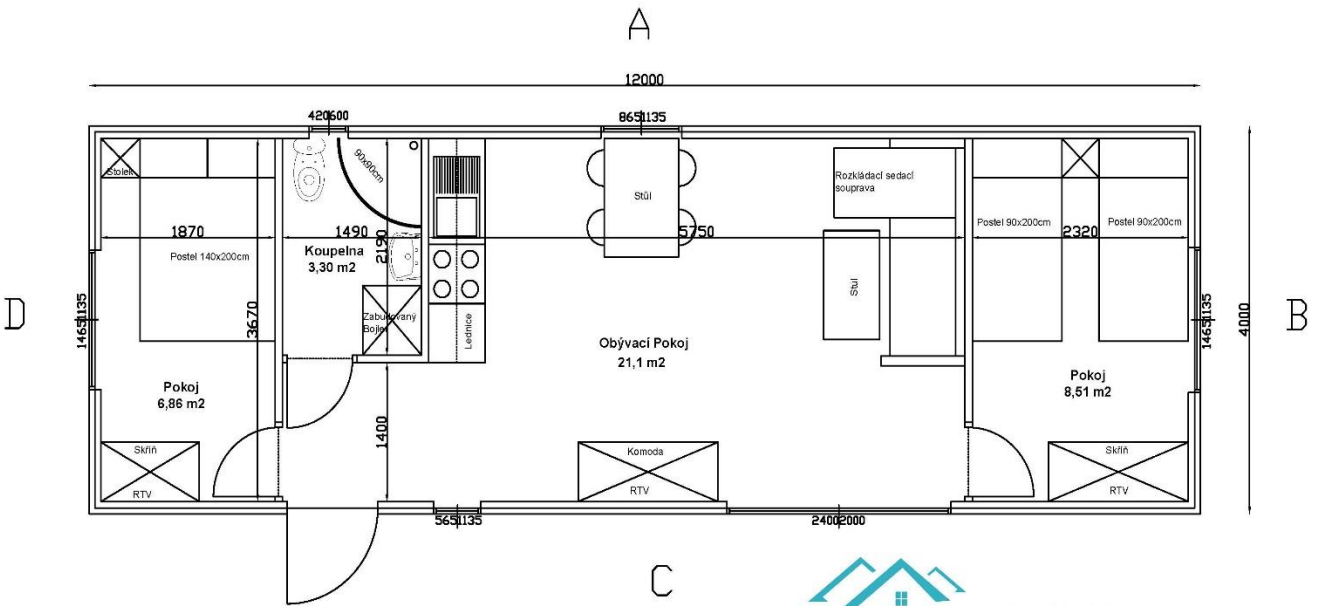
Konstrukce z oceli a dřeva  
Tepelná izolace z 15cm minerální vaty pod podlahou a ve střeše.  
Tepelná izolace z 10 cm minerální vaty ve stěnách.  
Plastová dvojitá šestikomorová okna, oboustranného dekoru.  
Kovové parapety v barvě oken  
Obložkové Zárubně v barvě dveří.  
Ocelové vchodové dveře vyplněny minerální vatou.  
Interiérové dýhované dveře.  
Kompletní elektro- instalace, včetně proudového chrániče.  
Střešní plechová krytina imitující tašky + okapové plastové žlaby. Podlahová PVC krytina odolná proti oděru namontována na lepidlo. Vnitřní stěny jsou obloženy PVC panely .  
Výztuhy dřevotřískových stěny v minimální tloušťce 16 mm. Fasádní obložení z vinyldisinku, možno také z kerafrontu nebo dřeva

### Standardní vybavení Mobilního domu FAMILY 12 x 4, 12 x 3,5 m

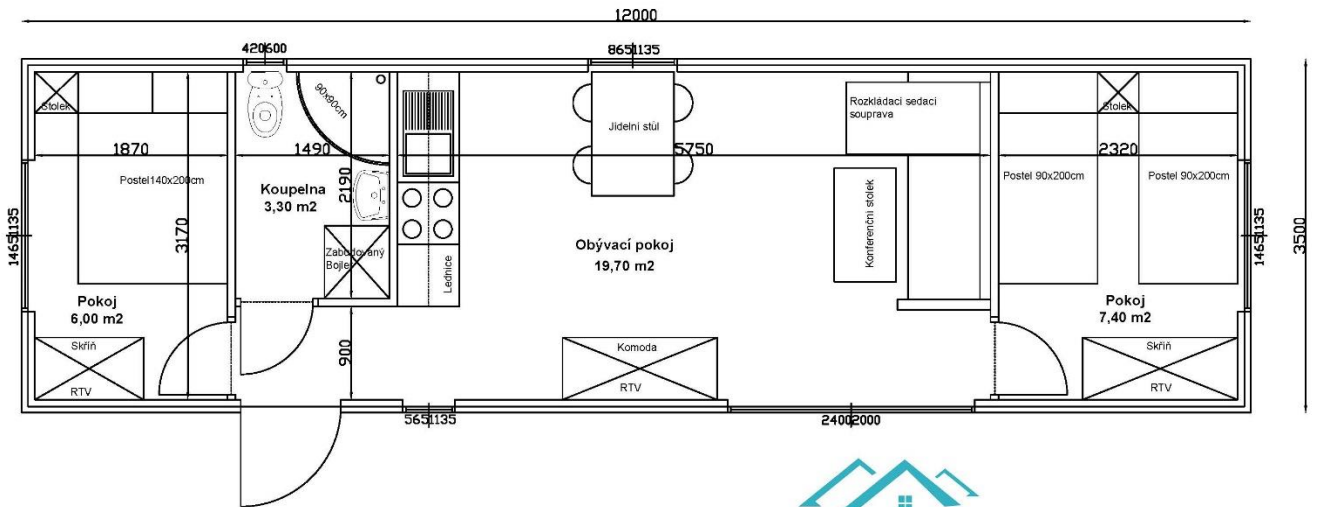
Ventilátor v koupelně  
LED stropní svítidla s žárovkami.  
Televizní zásuvka.  
Venkovní osvětlení domu.  
Kompletní instalace v koupelně:  
Kombi WC.  
Sprchový kout s vaničkou.  
Umyvadlo s baterií.  
Skříňka pod umyvadlem.  
Elektrický bojler 50 l.  
Skříňka pro bojler a pračku včetně rozvodů.  
Zrcadlo s LED podsvícením.  
Ventilátor.  
Doba dodání 3 měsíce.

**Možnost výběru z široké palety dekorů a materiálů!!!**

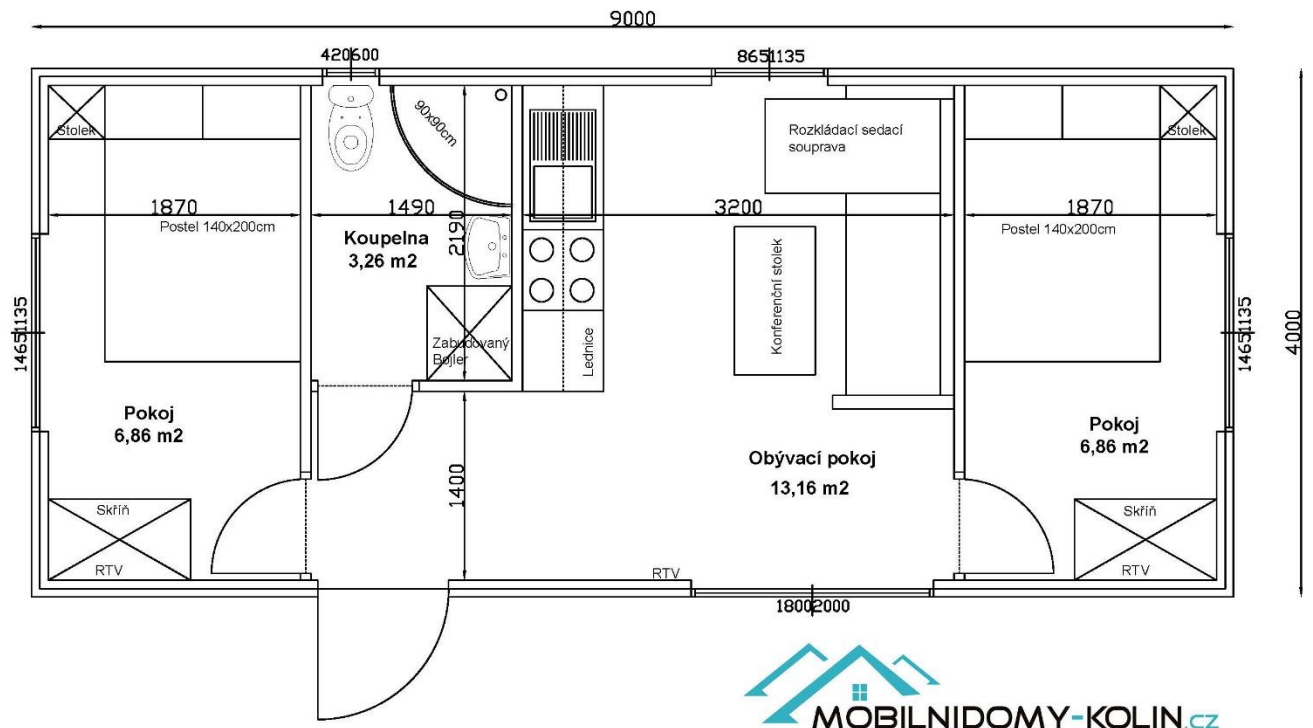
**Každý dům může být originál!!!**



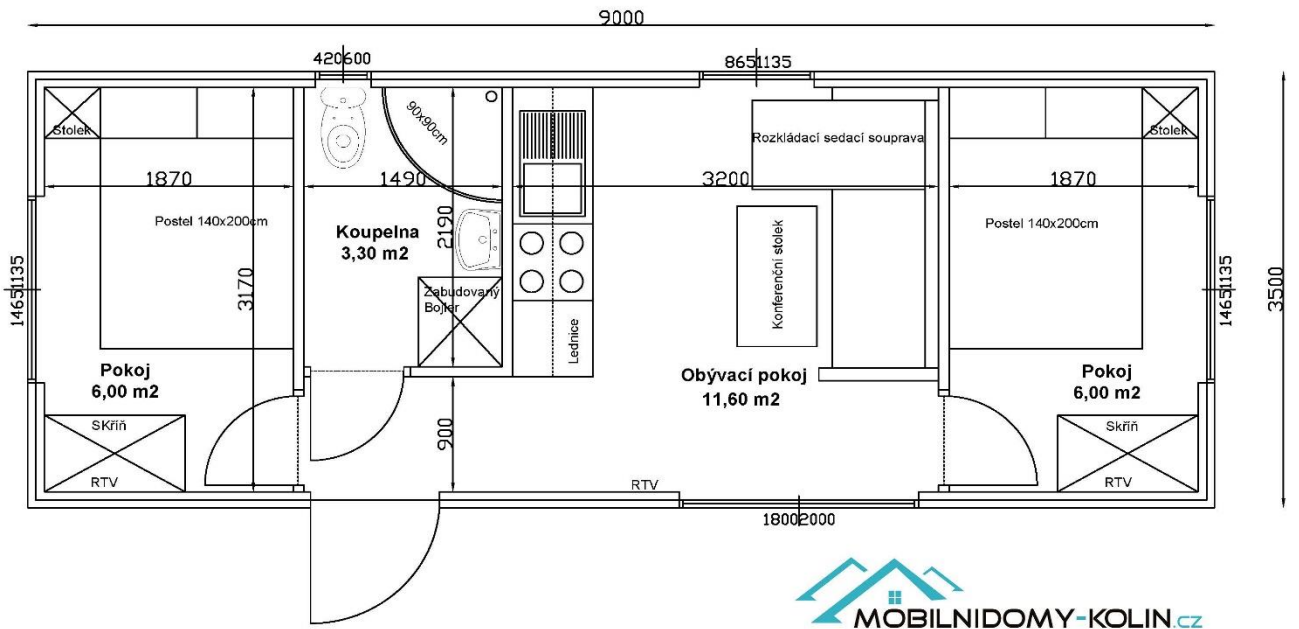
12m x 4,0m



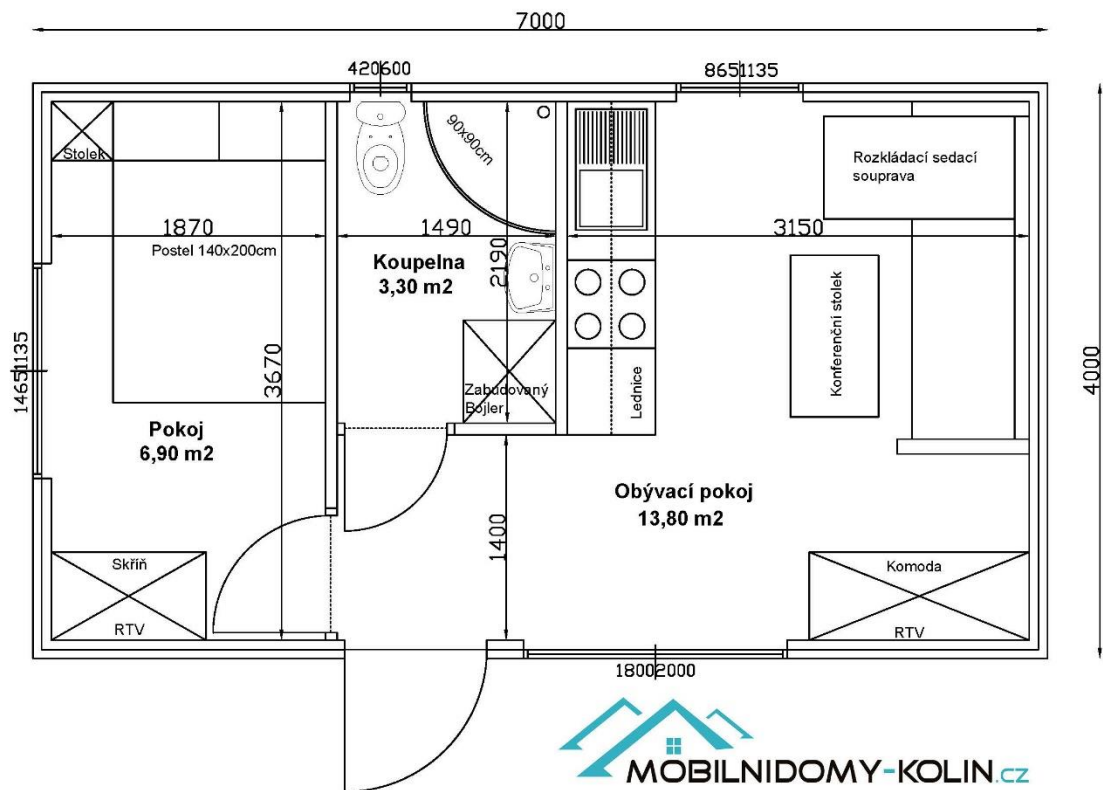
12m x 3,5m



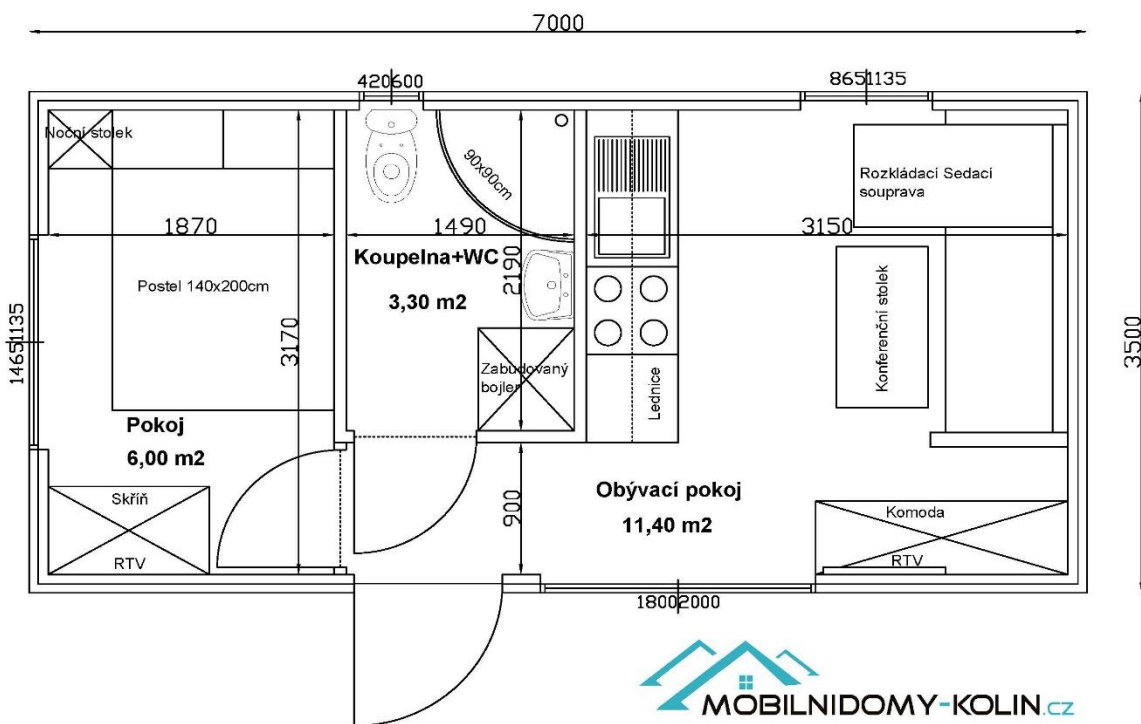
9m x 4,0m



9m x 3,5m



**7m x 4,0m**



**7m x 3,5m**



## ŘEZ - SKLADBY MOBILNÍHO DOMU



### STŘECHA :

- D1. PLECHOVÁ STŘEŠNÍ KRYTINA
- D2. DŘEVĚNÝ TRÁMEK
- D3. PODSTŘEŠNÍ FOLIE
- D4. DŘEVĚNÝ TRÁMEK
- D5. KOVOVÁ KONSTRUKCE
- D6. MINERÁLNÍ VLNA 150 mm
- D7. PAROTĚSNÁ FOLIE
- D8. DŘEVĚNÝ TRÁMEK
- D9. OSB DESKA 10 mm
- D10. PVC PANEL, NEBO PALUBKA

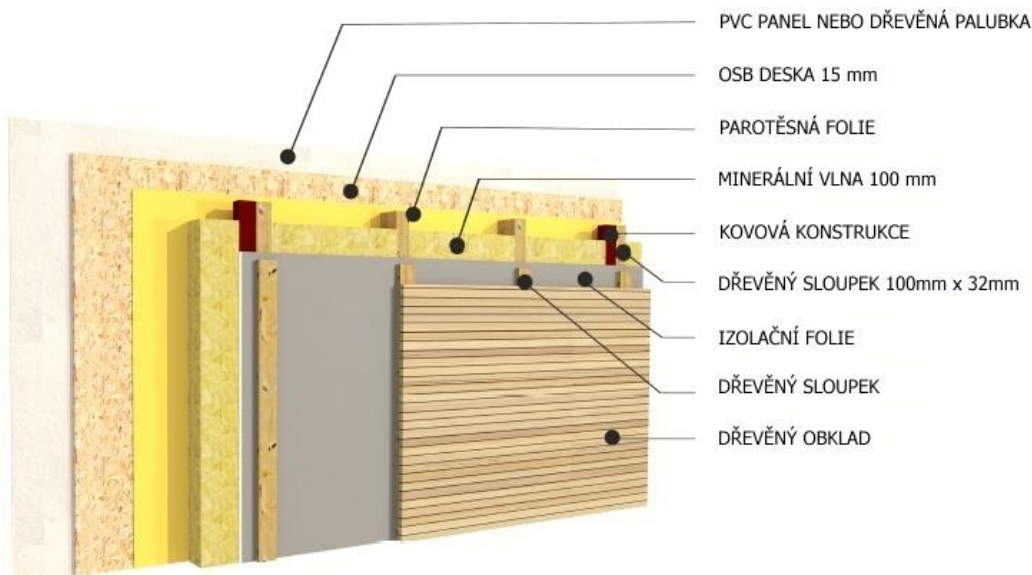
### STĚNA :

- S1. PVC PANEL, NEBO DŘEVĚNÁ PALUBKA
- S2. OSB DESKA 15 mm
- S3. PAROTĚSNÁ FOLIE
- S4. MINERÁLNÍ VLNA 100 mm
- S5. KOVOVÁ KONSTRUKCE
- S6. DŘEVĚNÝ SLOUPEK 100 mm x 32mm
- S7. IZOLAČNÍ FOLIE
- S8. DŘEVĚNÝ SLOUPEK
- S9. DŘEVĚNÝ OBKLAD

### PODLAHA :

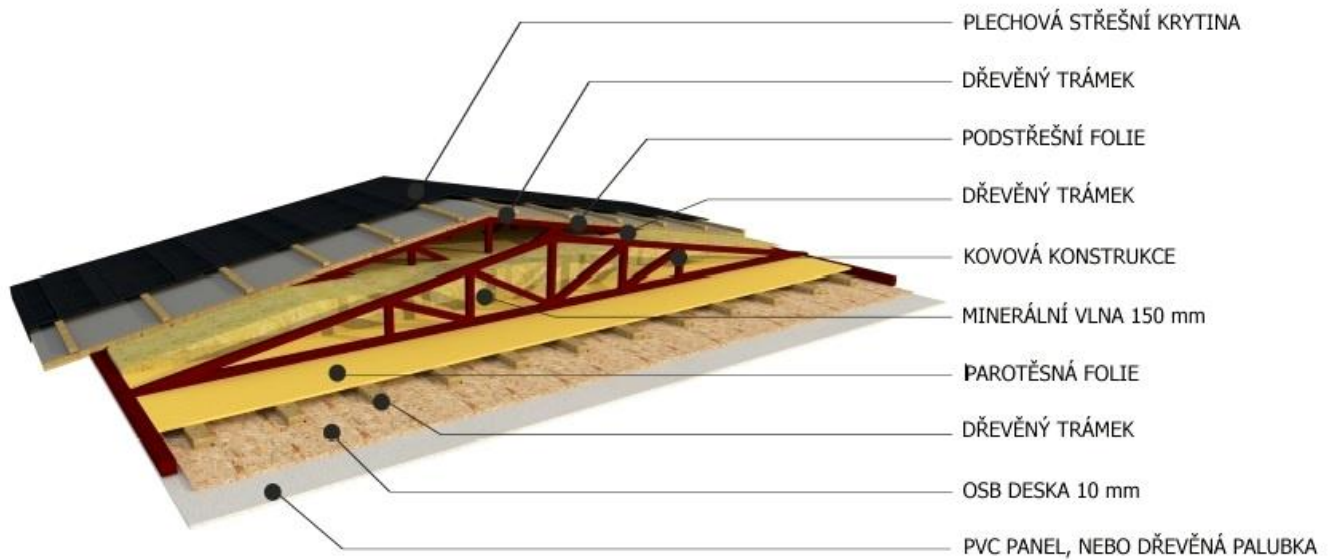
- P1. PVC KRYTINA
- P2. OSB DESKA 22 mm
- P3. PAROTĚSNÁ FOLIE
- P4. DŘEVĚNÝ SLOUPEK
- P5. MINERÁLNÍ VLNA 150 mm
- P6. KOVOVÁ KONSTRUKCE
- P7. POZINKOVANÝ OCELOVÝ PLECH

## ŘEZ - SKLADBA STĚNY

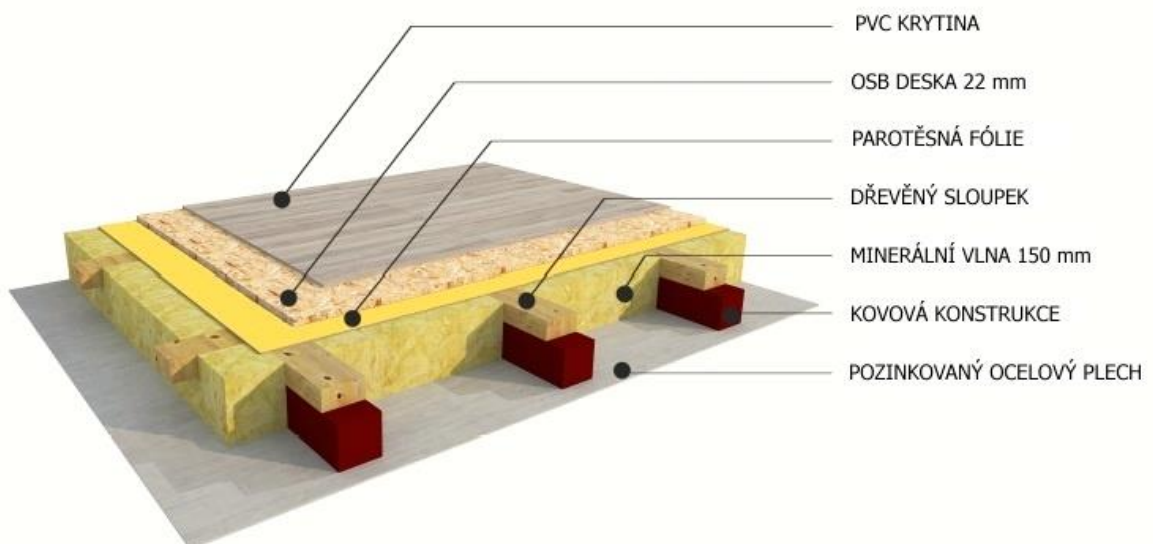


- PVC PANEL NEBO DŘEVĚNÁ PALUBKA
- OSB DESKA 15 mm
- PAROTĚSNÁ FOLIE
- MINERÁLNÍ VLNA 100 mm
- KOVOVÁ KONSTRUKCE
- DŘEVĚNÝ SLOUPEK 100mm x 32mm
- IZOLAČNÍ FOLIE
- DŘEVĚNÝ SLOUPEK
- DŘEVĚNÝ OBKLAD

## ŘEZ - SKLADBA STŘECHY

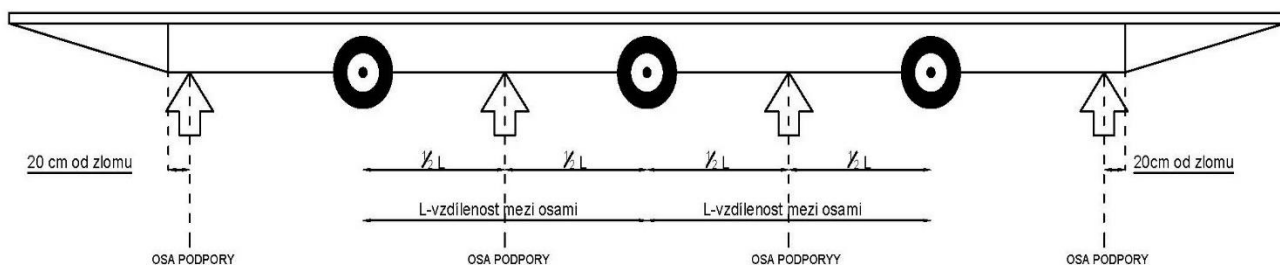


## ŘEZ - SKLADBA PODLAHY

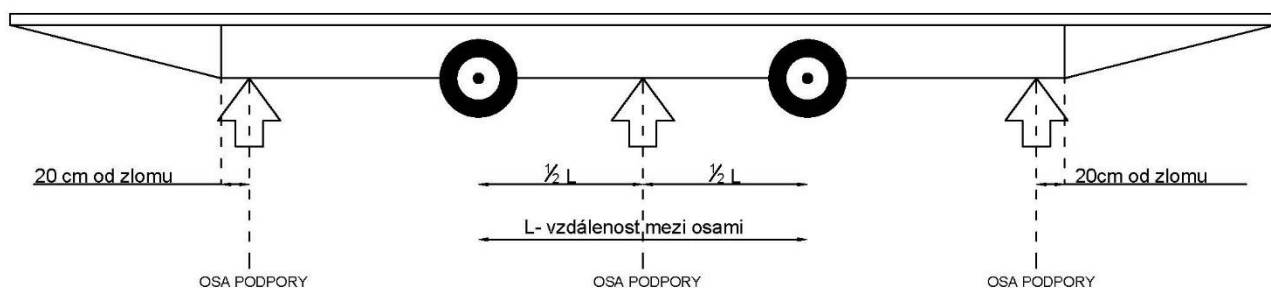




## POSTUP PODEPŘENÍ DOMKŮ VĚTŠÍCH NEŽ 10 m



## POSTUP PODEPŘENÍ DOMKŮ O DÉLCE 8 - 10 m



## POSTUP PODEPŘENÍ DOMKŮ MENŠÍCH NEŽ 8 m

