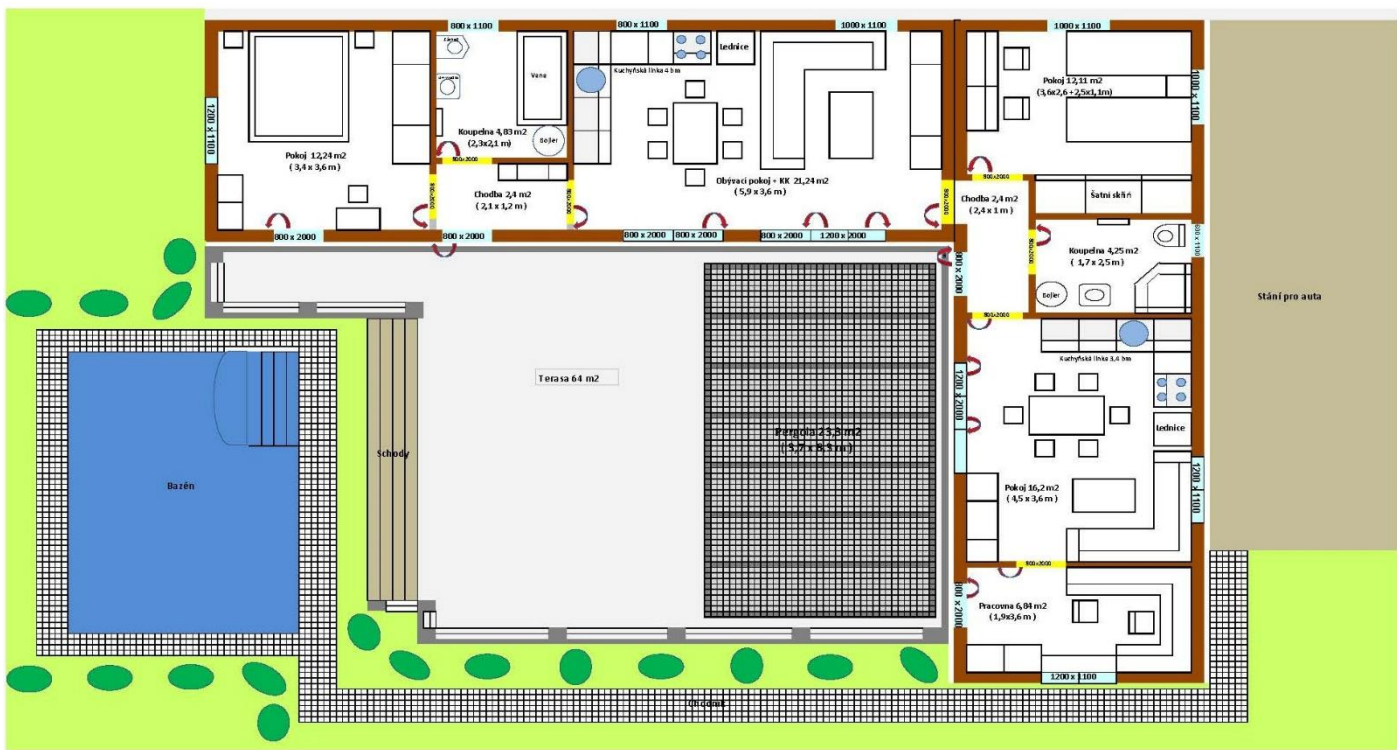




Modulový dům "DOUBLE ALFA" 12x4 + 12x4 m do tvaru " L "
(celková zastavěná plocha 96 m2)

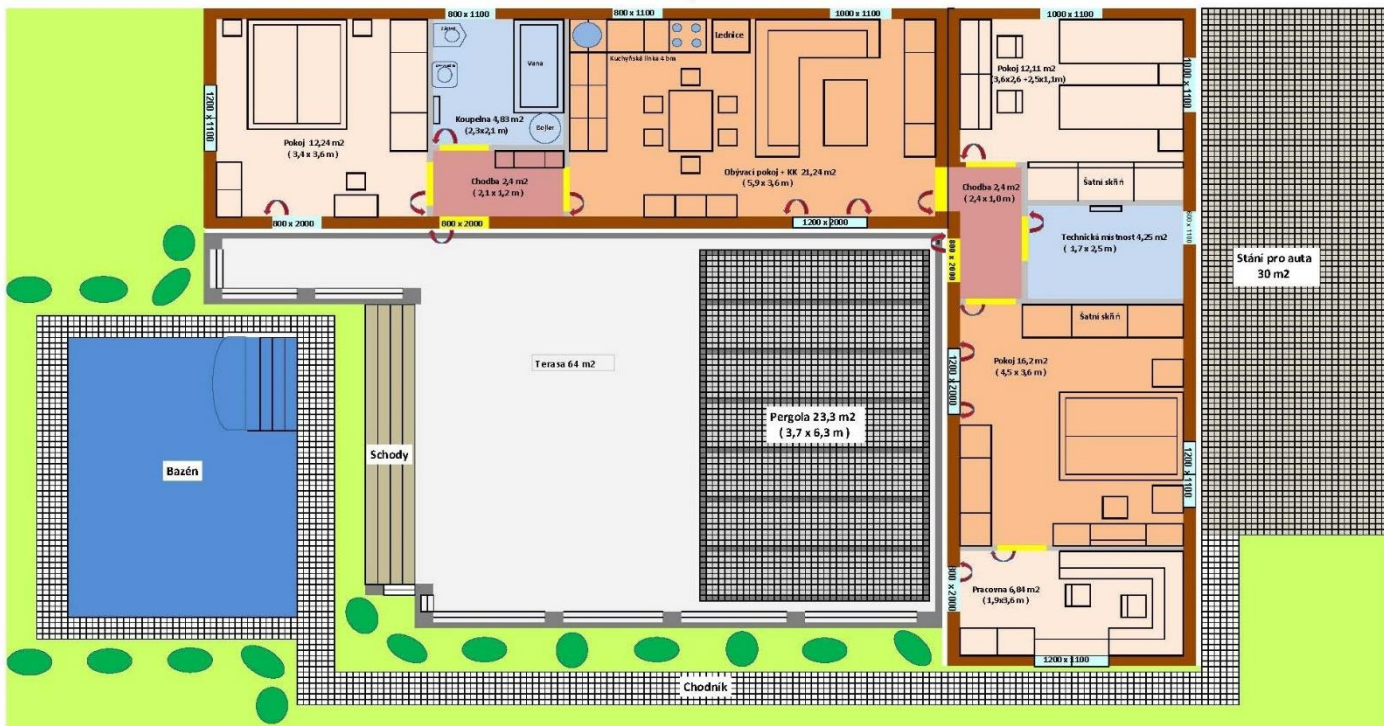
cena 1 997 552,- Kč bez DPH
cena 2 297 185,- Kč s 15% DPH





Modulový dům "DOUBLE BETA" 12x4 + 12x4 m do tvaru " L "
(celková zastavěná plocha 96 m2)

cena 1 886 173,- Kč bez DPH
cena 2 169 100,- Kč s 15% DPH



Technická specifikace Modulových domů Double ALFA a Double BETA 12x4 + 12x4 m

Jedná se o novinku v Naší nabídce. Dům je koncipován jako luxusní bydlení se čtyřmi pokoji a pracovnou.. Ve variantě dvougeneračního bydlení jsou v domě dvě koupelny a dvě kuchyně. Ve variantě jako jednogenerační je v domě jedna koupelna a jedna kuchyně. Cena je vzhledem k velikosti domu, dokončení tzv. na klíč a vybavení na Českém trhu bezkonkurenční. Oba Moduly kompletně vyrobíme u nás v montážním závodě.

Základní a technické informace o Modulovém domu Double ALFA a Double BETA 12 x 4 + 12 x 4 m :

Venkovní stěny – Konstrukční rámy z lehké tenkostěnné oceli opláštěné z venkovní strany palubkami ošetřené impregnací proti houbám a plísní s finálním silnostěnnou lazurou zn. Johnstone. (možnost provést také Zateplovací fasádní systém EPS zakončený stěrkou s výztužnou tkaninou),z vnitřní strany parotěsnou zábranou a SDK deskami . Výplň této konstrukce pak tvoří stříkaná PUR izolace Poliuretan Spray SOC 008 v tl. 150 až 200 mm dle požadavků zákazníka.

Vnitřní Příčky – konstrukční rámy oboustranně opláštěné SDK deskami s tepelnou a zvukovou izolací tl. 75-100 mm, zajištěné z obou stran parotěsnou zábranou. K nosné příčce je zabudován 65 l bojler.

Okna a venkovní dveře – plastová šestikomorová okna s ventilací s izolačním dvojsklem a prosklené plastové vchodové dveře v bílé barvě. Na oknech i dveřích namontovány žaluzie.

Střecha – Sedlová valbová střecha s plechovou krytinou imitující tašky (Eurovlna) v různých barvách..

Strop – SDK podhled opláštěný SDK deskami s tepelnou izolací (stříkaná PUR izolace Poliuretan Spray SOC 008 v tl. 200 mm) , zajištěné parotěsnou zábranou.

Podlaha – na ocelovém nosném rámu upevněny konstrukční rámy, které jsou z vnitřní strany zajištěny parotěsnou zábranou a zaklopeny OSB deskami s tepelnou izolací (stříkaná PUR izolace Poliuretan Spray SOC 008 v tl. 200 mm) . Na OSB deskách je jako konečná úprava provedena plovoucí podlaha včetně rohových lišt, v koupelně keramická dlažba.

Elektroinstalace – kompletní elektroinstalace: PL rozvaděč, jističe, proudová ochrana, zásuvky, vypínače, osvětlovací tělesa, kuchyňský odsavač par, připojení ke koupelnové skříňce nad umyvadlo. Zásuvka pro připojení antény k TV.

Vytápění – kompletní elektroinstalace pro el. vytápění včetně osazení el. přímotopů v každé místnost. (Možnost vytápění Tepelným čerpadlem vzduch-vzduch)

Koupelna – keramická dlažba a obklady, osazen sprchový kout, kombi WC, umyvadlo, 65 l Bojler a přípojka na pračku

Kuchyně - součástí dodávky je kuchyňská linka ve standardním provedení včetně dřezu a odsavače par, dle projektové dokumentace.

MD dále obsahuje:

- kompletní vnitřní rozvody vody a kanalizace
- veškeré spojovací prostředky a lišty
- přípojky pro napojení elektřiny, vody a odpadu.
- keramické obklady u kuchyňské linky nebo
- plovoucí podlahy v celém domě
- obložkové zárubně a dveře v dekoru (ořech, buk, dub, akácie) s kompletním kováním

Možnost objednat na zakázku

- krbová kamna a komínový prostup
- dodatečné zateplení s fasádní omítkou
- plastová okna v barevném dekoru
- tepelné čerpadlo včetně klimatizační jednotky
- provedení elektroinstalace 380 V

VÝHODY NAŠICH DOMŮ

- nízkonákladový, velmi úsporný dům, dle průkazu energetické náročnosti kategorie "B"-nízkoenergetický dům
- modulový dům roste s Vašimi nároky, možnost spojení s dalšími moduly
- bydlíte již za tři měsíce od podepsání objednávky
- dlouholetá životnost jako u zděných staveb klasických rodinných domů
- v případě nutnosti možnost bezproblémového transportu celého domu na jiný pozemek
- bezzbytku využitý vnitřní prostor celého domu
- naše modulové domy se dají usadit na klasickou základovou desku, betonové patky nebo závrtné šrouby
- nespornou výhodou je mobilní podvozek, který umožňuje možnost přepravy na nepřístupná místa
- cena je vzhledem k velikosti domu, dokončení tzv. na klíč a vybavení na Českém trhu bezkonkurenční pohybuje se okolo 22 000,- Kč za 1 m2 obytné plochy



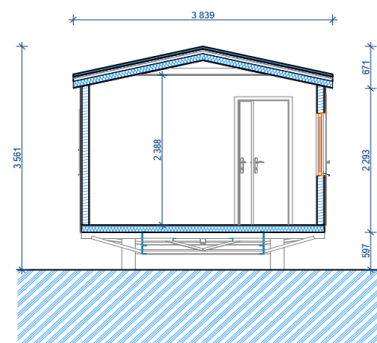
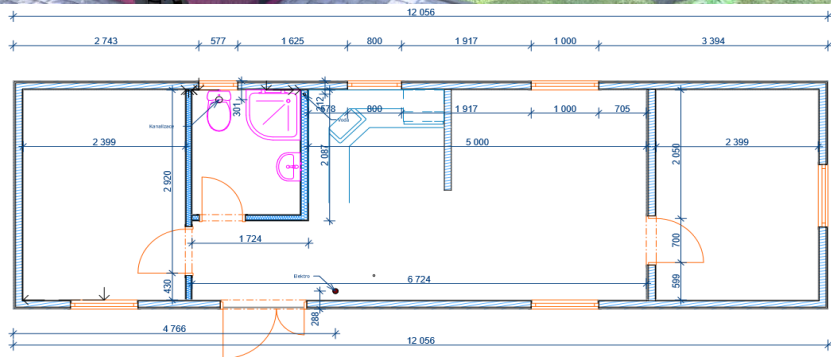
Modulový dům ALFA 45,6 m²

MODULOVÝ DŮM ALFA 12 X 3,8 m

Kolaudovatelný dům k trvalému bydlení

cena hrubé stavby (s DPH 15%) **617 455,- Kč**

cena domu na klíč (s DPH 15%) **991 103,- Kč**



Základní informace o Modulovém domu Alfa 12 x 3,8 m

Venkovní stěny – Konstrukční rámy z lehké tenkostěnné oceli opláštěné z venkovní strany palubkami ošetřené impregnací proti houbám a plísní s finálním silnostěnnou lazurou zn. Johnstone. (možnost provést také Zateplovací fasádní systém EPS zakončený stěrkou s výztužnou tkaninou nebo fasádním systémem Rhombus), z vnitřní strany parotěsnou zábranou a SDK deskami . Výplň této konstrukce pak tvoří stříkaná PUR izolace Poliuretan Spray SOC 008 v tl. 150 až 200 mm dle požadavků zákazníka.

Vnitřní Příčky – konstrukční rámy oboustranně opláštěné SDK deskami s tepelnou a zvukovou izolací tl. 75-100 mm, zajištěné z obou stran parotěsnou zábranou. K nosné příčce je zabudován 65 l bojler.

Okna a venkovní dveře – plastová šestikomorová okna s ventilací s izolačním dvojsklem a prosklené plastové vchodové dveře v bílé barvě. Na oknech i dveřích namontovány žaluzie.

Střecha – Sedlová střecha s plechovou krytinou imitující tašky (Eurovlina) v různých barvách

Strop – SDK podhled opláštěný SDK deskami s tepelnou izolací (stříkaná PUR izolace Poliuretan Spray SOC 008 v tl. 200 mm), zajištěné parotěsnou zábranou

Podlaha – na ocelovém nosném rámu upevněny konstrukční rámy, které jsou z vnitřní strany zajištěny parotěsnou zábranou a zaklopeny OSB deskami s tepelnou izolací (stříkaná PUR izolace Poliuretan Spray SOC 008 v tl. 200 mm). Na OSB deskách je jako konečná úprava provedena plovoucí podlaha včetně rohových lišt, v koupelně keramická dlažba.

Elektroinstalace – kompletní elektroinstalace: PL rozvaděč, jističe, proudová ochrana, zásuvky, vypínače, osvětlovací tělesa, kuchyňský odsavač par, připojení ke koupelnové skřínce nad umyvadlo. Zásuvka pro připojení antény k TV.

Vytápění – kompletní elektroinstalace pro el. vytápění včetně osazení el. přímotopů v každé místnosti. (Možnost vytápění Tepelným čerpadlem vzduch-vzduch)

Koupelna – keramická dlažba a obklady, osazen sprchový kout, kombi WC, umyvadlo, 65 l Bojler a přípojka na pračku

Kuchyně - součástí dodávky je kuchyňská linka ve standardním provedení včetně dřezu a odsavače par, dle projektové dokumentace.

Modulový dům BETA 48 m²

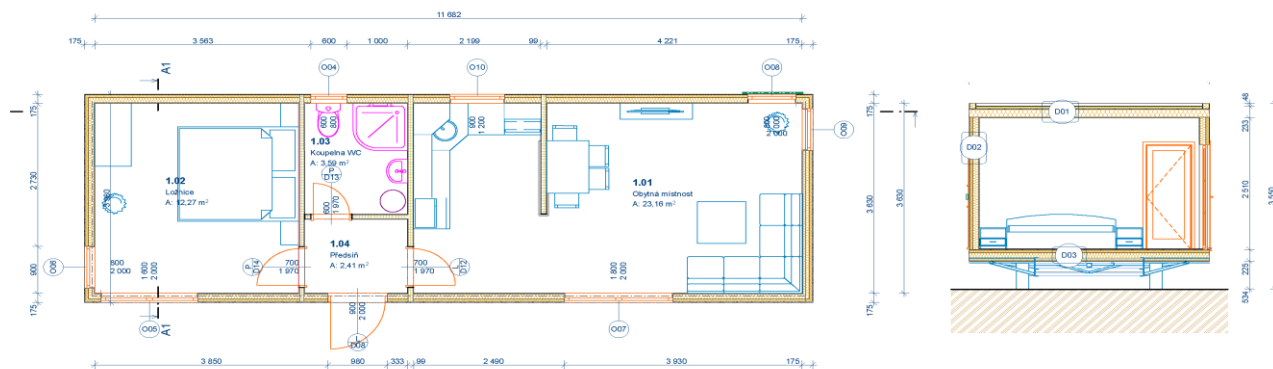


MODULOVÝ DŮM BETA 12 X 4 m

Kolaudovatelný dům k trvalému bydlení

cena hrubé stavby (DPH 15%) **627 740,- Kč**

cena domu na klíč (DPH 15%) **998 950,- Kč**



Základní informace o Modulovém domu Beta 12 x 4 m

Venkovní stěny – Konstrukční rámy z lehké tenkostěnné oceli opláštěné z venkovní strany palubkami ošetřené impregnací proti houbám a plísní s finálním silnostěnnou lazurou zn. Johnstone. (možnost provést také Zateplovací fasádní systém EPS zakončený stěrkou s výztužnou tkaninou nebo fasádním systémem Rhombus), z vnitřní strany parotěsnou zábranou a SDK deskami . Výplň této konstrukce pak tvoří stříkaná PUR izolace Poliuretan Spray SOC 008 v tl. 150 až 200 mm dle požadavků zákazníka.

Vnitřní Příčky – konstrukční rámy oboustranně opláštěné SDK deskami s tepelnou a zvukovou izolací tl. 75-100 mm, zajištěné z obou stran parotěsnou zábranou. K nosné příčce je zabudován 65 l bojler.

Okna a venkovní dveře – plastová šestikomorová okna s ventilací s izolačním dvojsklem a prosklené plastové vchodové dveře v bílé barvě. Na oknech i dveřích namontovány žaluzie.

Střecha – Plochá střecha ukončená atikou s Foliovým hydroizolačním systémem.

Strop – SDK podhled opláštěný SDK deskami s tepelnou izolací (stříkaná PUR izolace Poliuretan Spray SOC 008 v tl. 200 mm) , zajištěné parotěsnou zábranou

Podlaha –na ocelovém nosném rámu upevněny konstrukční rámy, které jsou z vnitřní strany zajištěny parotěsnou zábranou a zaklopeny OSB deskami s tepelnou izolací (stříkaná PUR izolace Poliuretan Spray SOC 008 v tl. 200 mm) . Na OSB deskách je jako konečná úprava provedena plovoucí podlaha včetně rohových lišt, v koupelně keramická dlažba.

Elektroinstalace – kompletní elektroinstalace: PL rozvaděč, jističe, proudová ochrana, zásuvky, vypínače, osvětlovací tělesa, kuchyňský odsavač par, připojení ke koupelnové skříňce nad umyvadlo. Zásuvka pro připojení antény k TV.

Vytápění – kompletní elektroinstalace pro el. vytápění včetně osazení el. přímotopů v každé místnosti. (Možnost vytápění Tepelným čerpadlem vzduch-vzduch)

Koupelna – keramická dlažba a obklady, osazen sprchový kout, kombi WC, umyvadlo, 65 l Bojler a přípojka na pračku

Kuchyně - součástí dodávky je kuchyňská linka ve standardním provedení včetně dřezu a odsavače par, dle projektové dokumentace.

Veškeré informace, ceníky, technické specifikace, půdorysy, videa, realizace a kompletní nabídku najdete na našem webu www.mobilnidomy-kolin.cz

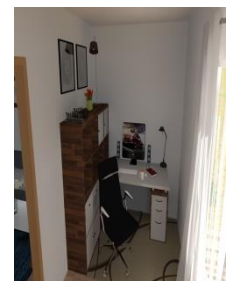
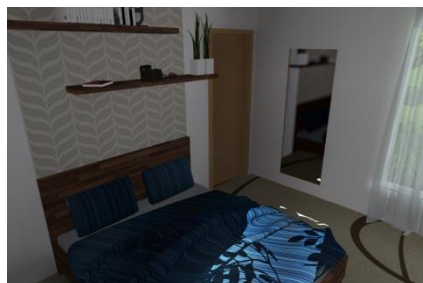
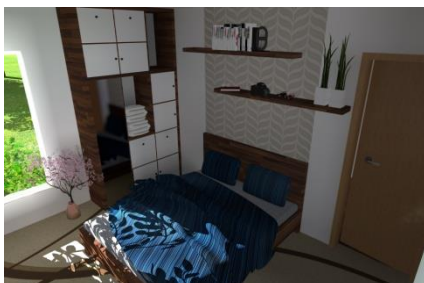
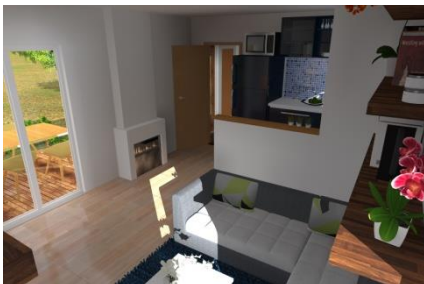


Ceny Modulových domů ALFA s DPH 15%

MODEL	Hrubá stavba	Provedení Hobby	Provedení na klíč
Alfa 8 x 3,8 m	459 550	692 838	761 824
Alfa 10 x 3,8 m	539 410	791 090	875 264
Alfa 12 x 3,8 m	617 455	897 570	991 103

Ceny Modulových domů BETA s DPH 15%

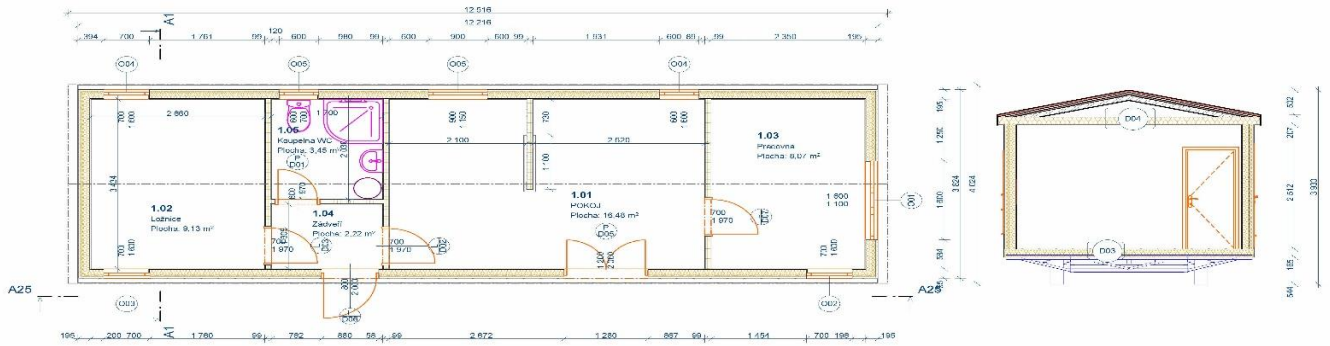
MODEL	Hrubá stavba	Provedení Hobby	Provedení na klíč
Beta 8 x 4 m	471 650	704 938	774 029
Beta 10 x 4 m	551 510	803 190	888 979
Beta 12 x 4 m	627 740	907 855	998 950





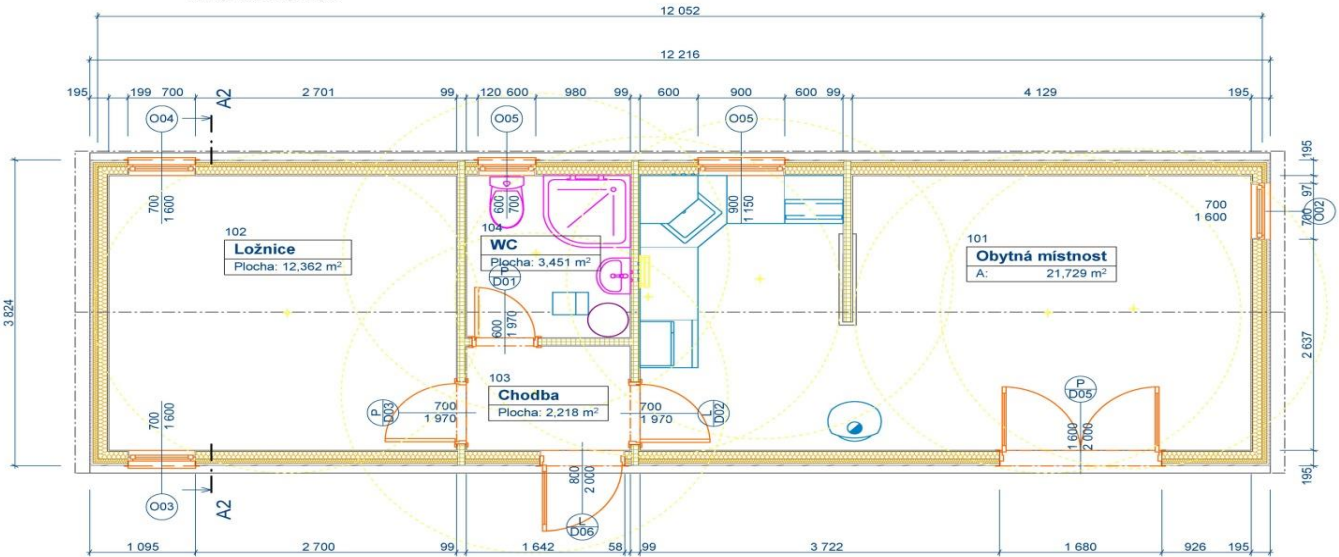
Půdorys a řez Modulového domu ALFA 12 x 3,8, 3+kk

Alfa 12 Home 1

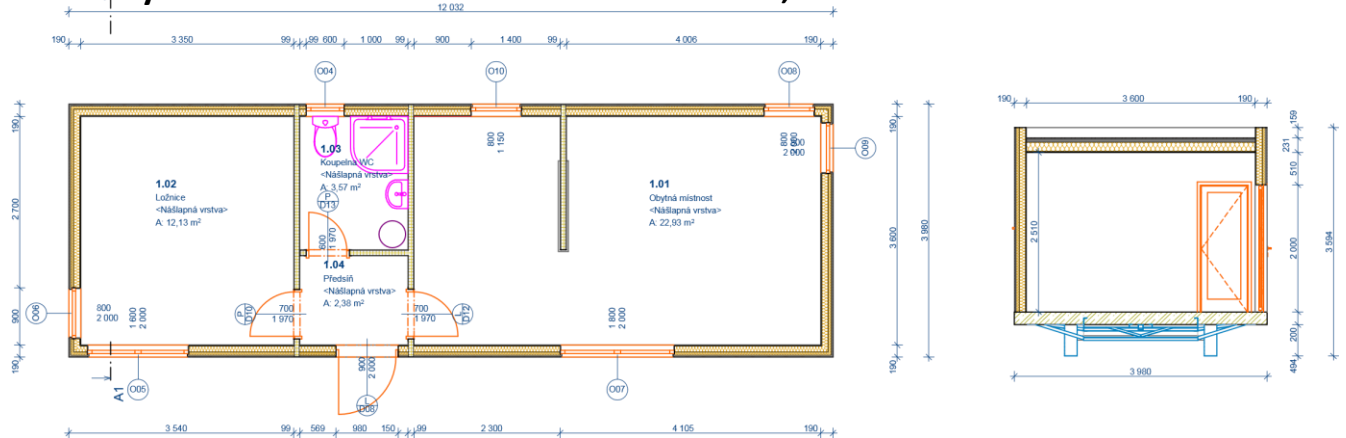


Půdorys Modulového domů ALFA 12 x 3,8 m, 2+kk

Alfa 12 Home 2



Půdorys a řez Modulového domu BETA 12 x 4 m, 2+kk



FOTOGRAFIE Z NAŠÍ REALIZACE DOMU



INTERNATIONAL JOB COMPANY S.R.O., JAURISOVA 515/4, 140 00 PRAHA 4, IČ - 29135735, DIČ - CZ 29135737

PRODEJNÍ CENTRUM : POLEPSKÁ 300, 280 02 KOLÍN, MOB. TEL. : +420 736 670 354, E-MAIL : KOLIN@MOBILNIDOMY-KOLIN.CZ

VÝROBNÍ ZÁVOD : U VLEČKY 12, 400 01 ÚSTÍ NAD LABEM, MOB.TEL. : +420 736 670 353, E-MAIL: TESLER@MOBILNIDOMY-KOLIN.CZ

VEŠKERÉ PODROBNÉ INFORMACE O NAŠÍ NABÍDCE NAJDETE NA NAŠÍCH WEBOVÝCH STRÁNKÁCH : WWW.MOBILNIDOMY-KOLIN.CZ