

Rodinný dům do 1 milionu



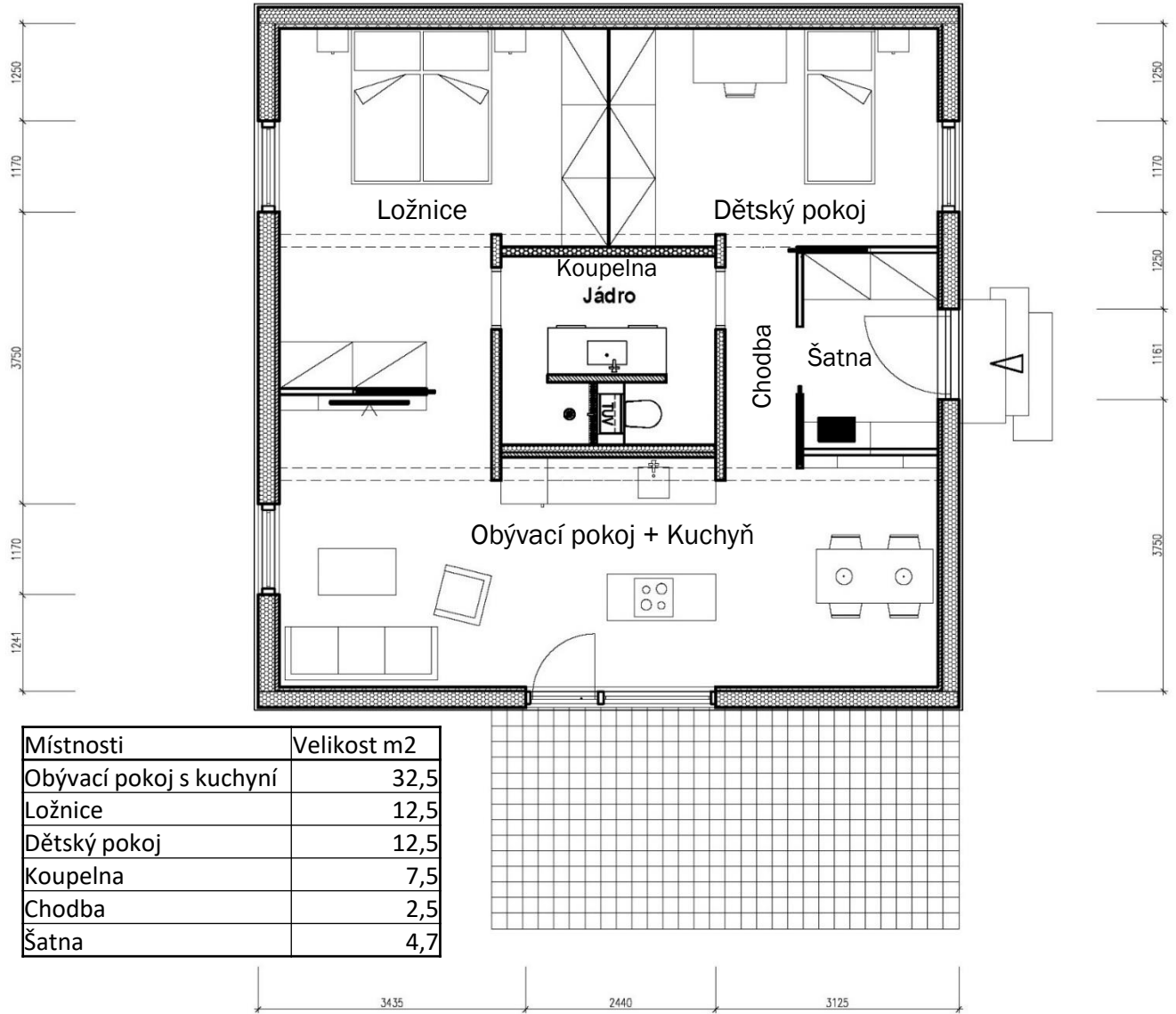
Parametry domu:

Tvar: Dům čtvercového půdorysu 9 x 9 m s plochou střechou
 Zastavěná plocha: 82,8 m²
 Obestavěný prostor: 2306,4 m³
 Užitná plocha: 71,1 m²

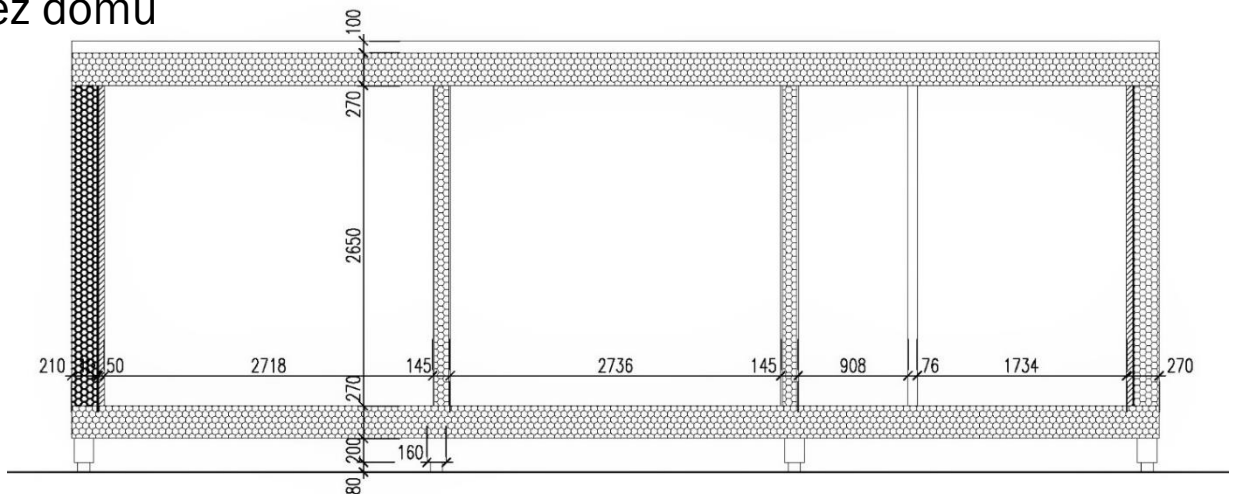
Položka	Způsob dodání	Způsob dodání
Kompletní Stavební systém SIPs panelů	Materiál	Materiál včetně montáže
Kompletní Bytové jádro s obklady, dlažbou, sprchovým koutem, záchodem a umyvadlem	Materiál včetně montáže	Materiál včetně montáže
Střešní krytina, oplechování, svody	Materiál	Materiál včetně montáže
Okna a a vchodové dveře	Materiál včetně montáže	Materiál včetně montáže
Palubkový obklad fasády	Materiál	Materiál včetně montáže
SDK Akustická předstěna	Materiál	Materiál včetně montáže
SDK podhled	Materiál	Materiál včetně montáže
Lamino podlaha	Materiál	Materiál včetně montáže
Výmalba	Materiál	Materiál včetně montáže
Dveře, zádveří	Materiál	Materiál včetně montáže
SDK příčky vstup	Materiál	Materiál včetně montáže
Přímotopy AEG 2kW	Materiál	Materiál včetně montáže
Ventilační systém AIR	Materiál	Materiál včetně montáže
Zemní vruty	Cena dle průřezu pozemku	Cena dle průřezu pozemku
Cena bez DPH	999 000 Kč	1 350 000 Kč
Cena s DPH 15 %	1148 850 Kč	1 552 500 Kč



Půdorys domu



Řez domu



Co Vám to vlastně nabízíme

Tento malý rodinný dům je finančně dostupnou variantou vlastního bydlení od naší společnosti. Jde o detailně promyšlenou stavebnici dílensky vyrobených částí domu a dodávku materiálu pro stavbu s dokončením domu svépomocí, nebo postavení celého domu na klíč.

Základní tvar domu je čtverec 9 x 9m s plochou střechou

Pro koho je stavebnice domu určena

Dům za milion je ideálním řešením pro všechny, kteří si umí poradit s jednoduchou montáží. Pokud si umíte smontovat skříňky s IKEI, vymalovat, nebo položit plovoucí podlahu jste to právě vy. Pokud víte, kdo Vám pomůže, jste to opět vy. Pokud Vám to přijde v něčem složité, nevadí pomůžeme my.

Co stavebnice domu obsahuje

Sendvičové panely stavebního systému SIPS panelů a instalační technologické jádro s koupelnou jsou základní prvky Vašeho budoucího domu. V jádru jsou i veškeré instalace elektřiny, topení, vody a kanalizace pro celý dům.

Dbáme i na budoucí úspory, a proto veškeré dodané obvodové konstrukce i okna splňují nároky pro výstavbu pasivních domů. Stejně tak myslíme i na hluk. Vnitřní prostor domu má protihlukový obklad s útlumem pro chráněné místnosti. Střecha je pochozí. No a jelikož jde o dřevostavbu celá fasáda domu je dřevěná.

Jak se dům staví

V ceně domu za milion korun bez DPH je zahrnuta montáž instalačního jádra, francouzských oken, venkovních dveří a kompletní dodávka materiálu pro stavbu domu k dokončení. Další fázi realizace si stavebník zajistí sám pod dozorem naší firmy dle smlouveného rozsahu.

V případě objednávky výstavby domu na klíč za cenu 1 552 500,- Kč včetně 15%DPH je kompletní výstavba domu bez základů (zemní vruty), které se vždy řeší individuálně podle sklonu a situace na pozemku.

Jaké to má výhody

Výhodou je nízká cena, základy bez bagrování, rychlost výstavby, obálka domu v pasivním standardu, minimalizace stavebních řemesel, značková kvalita, montáž domu svépomocí, snížená sazba DPH a profesionální dozor.

Jaké jsou další možnosti

Dodávku stavebnice domu můžeme rozšířit a tím dům měnit či zvětšit.

V exteriéru o terasu, nástřik fasády, ozelenění střechy, střešní terasu, střešní pergolu, nástavbu konstrukce střechy v krovu, fotovoltaické kolektory, přístavbu další místnosti, nebo celého 2NP.

V interiéru o podlahové topení, větrání s rekuperací tepla, nábytkové stěny, vestavné skříně, podlahy a kuchyňskou linku



INTERNATIONAL JOB COMPANY S.R.O., JAURISOVA 515/4, 140 00 PRAHA 4, IČ - 29135735, DIČ - CZ 29135737

PRODEJNÍ CENTRUM : ZENGROVA 110, 280 02 KOLÍN, MOB. TEL. : +420 736 670 354, E-MAIL : KOLIN@MOBILNIDOMY-KOLIN.CZ

VÝROBNÍ ZÁVOD : U VLEČKY 12, 400 01 ÚSTÍ NAD LABEM, MOB.TEL. : +420 736 670 353, E-MAIL: TESLER@MOBILNIDOMY-KOLIN.CZ

VEŠKERÉ PODROBNÉ INFORMACE O NAŠÍ NABÍDCE NAJDETE NA NAŠICH WEBOVÝCH STRÁNKÁCH : WWW.MOBILNIDOMY-KOLIN.CZ