

# Kupujete Mobilní dům??? Nenechte se nachytat!!!

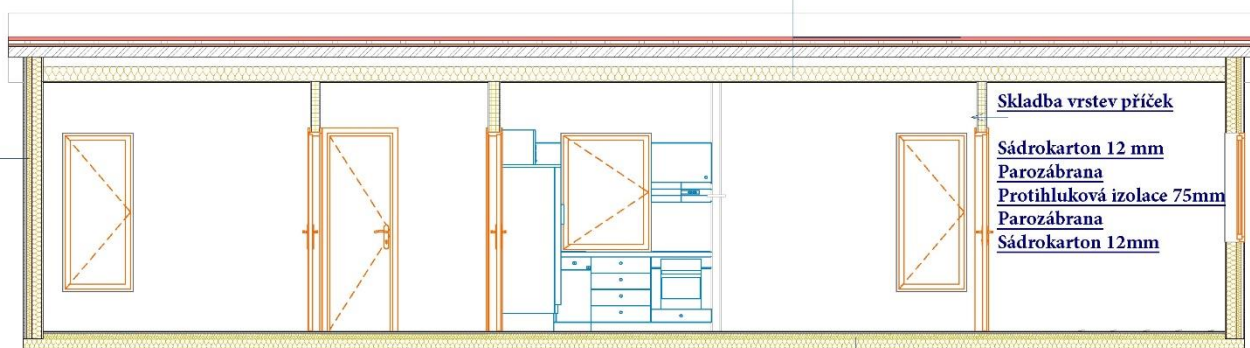
Při koupi Mobilního domu není zas až tak důležité, jak dům vypadá, kolik stojí a jaké má v ceně vybavení, ale nejdůležitějším parametrem je pro naše klimatické podmínky kvalita zateplení domu, tedy Energetická náročnost domu PENB (Průkaz energetické náročnosti budovy), tzv. Energetický štítek. Tento průkaz PENB tzv. Energetický štítek Vám vlastně o izolačních vlastnostech domu říká vše, jestli v domě můžete v našich klimatických podmínkách celoročně bydlet i bez toho, aby nároky na vytápění nepřesahovali Vaše finanční možnosti, aby v domě nebyla zvýšená vlhkost a důsledkem toho se zde netvořily nežádoucí plísně, ale také říká, jestli vůbec dům splňuje platné předpisy pro bydlení v případě celoročního užívání domu (Mobilní domy se v dnešní době dají také již i kolaudovat k bydlení). V případě nedostatečného zateplení domu se v domě bude tvořit zvýšená vlhkost a nežádoucí plísně, protože tzv. rosné body jsou ve stěnách nebo dokonce v interiéru domu. Z tohoto důvodu by se každý před koupí domu v první řadě měl ptát na Energetický štítek-PENB (Průkaz energetické náročnosti budovy), aby bez problémů mohl dům celoročně užívat. Bohužel se ale na našem trhu objevují nabídky na mobilní domy k celoročnímu užívání a bydlení jen s 10 až 13 cm izolací např. minerální vaty nebo polystyrenu. Tyto izolační materiály mají součinitel prostupu tepla 0,039 [W/(m²K)], což je při tloušťce zateplení 10-13 cm samozřejmě nedostačující a nevyhovující předpisům o energetické náročnosti budov. Při použití těchto izolačních materiálů je bezpodmínečně nutné, aby celková tloušťka zateplení byla minimálně 18-20 cm, aby bylo možné dům bez problémů celoročně užívat, bydlet v něm a aby dům splňoval PENB podle platných předpisů a stavebního zákona. Samozřejmě ke splnění těchto platných předpisů je ještě také nutné dodržet další parametry provedení domu, jako je světlá výška stropu (min.251 cm), plocha obytných místností (ložnice min. 9 m2, obývací pokoj min. 16 m2) a další hygienické předpisy. Proto všem, kteří uvažují o pořízení nového Mobilního domu k celoročnímu užívání nebo bydlení za sta-tisíce korun doporučujeme, aby před pořízením Mobilního domu od prodejce nebo výrobce jako základní parametr požadovali Energetický štítek-PENB a zkontrolovali si ostatní výše zmíněné parametry domu. Prostě a jednoduše se nenechte nachytat, protože s tím se potom už nedá nic dělat, nábytek do domu si koupíte nebo vyměníte kdykoli.

## Skladba vrstev venkovní stěny

Sádrokarton  
Parotěsná zábrana  
PUR Izolace 100 mm  
PUR Izolace 80 mm  
Palubky 12 mm

## Skladba vrstev střechy

Plechová krytina Evrovlina  
Latě 30 mm  
Kontralatě 30 mm  
Podstřešní Folie  
Krovy (konstrukce Howick)  
Půdní prostor  
PUR Izolace 200 mm  
Parozábrana  
Sádrokarton 12 mm



## Skladba vrstev příček

Sádrokarton 12 mm  
Parozábrana  
Protihluková izolace 75mm  
Parozábrana  
Sádrokarton 12mm

## Skladba vrstev podlahy

Plovoucí podlaha 8mm  
Mirelon 2mm  
OSB deska 18 mm  
PUR Izolace 100 mm  
PUR Izolace 100 mm  
Pozinkový trapézový plech